

Microsoft® Office

Deutsche SharePoint® Konferenz 2008

19. – 21. Feb. 2008
Frankfurt am Main

Connect. Collaborate. Share.



Groove und SharePoint

Name: Andreas Strothmann

Titel: Dipl.-Ing.

Firma: Microsoft Deutschland

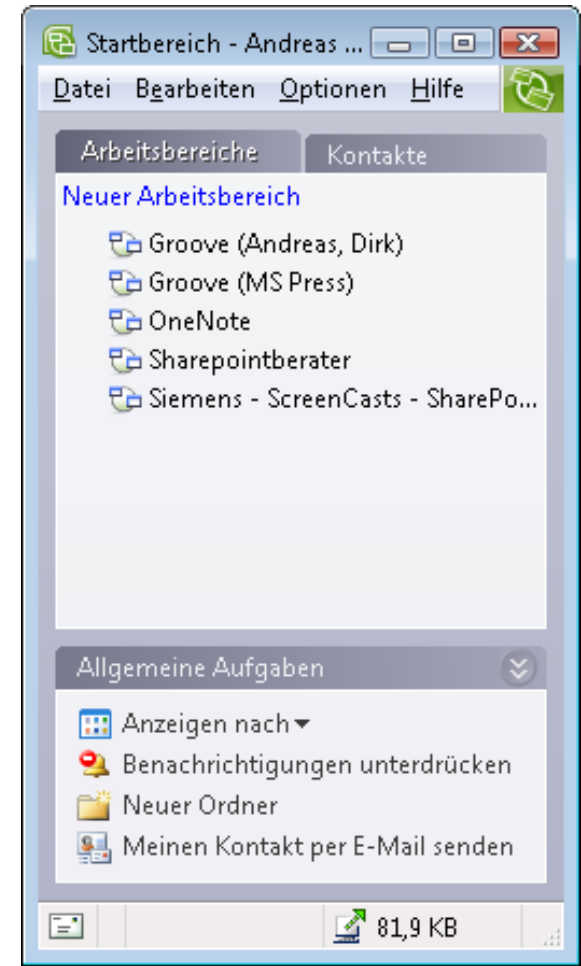
Agenda

- **Microsoft Office Groove 2007**
 - Einführung
 - Demo
 - Überblick
- **Groove und SharePoint**
 - Demo
 - Gegenüberstellung
- **Zusammenfassung**
- **Empfehlungen**

Microsoft Office Groove 2007 Einführung

- Tool für Zusammenarbeit und Kommunikation
- Jederzeit und überall
- Clientanwendung
- P2P
- Management- und Relay-Server
- Kommunikation durch Firewalls

Szenario: Projektleiter muss kurzfristig eine Zusammenarbeit mit externen Partner organisieren



A background image of a city skyline at night, with various skyscrapers and buildings illuminated. The image is overlaid with a semi-transparent orange and yellow gradient that curves across the top of the page.

Demo

Microsoft Office Groove 2007

Überblick

- Arbeitsbereiche erstellen
- Kontakte einladen
- Individuelle Lösungen aufbauen
- Dokumente und Informationen austauschen
- Kommunizieren
- Jederzeit und überall

Szenario: Daten aus SharePoint sollen dem Team zur Verfügung gestellt werden



A background image of a city skyline at night, with various skyscrapers and buildings illuminated. The image is overlaid with a semi-transparent orange-to-yellow gradient that is darker at the top and lighter at the bottom.

Demo

Groove und SharePoint Gegenüberstellung

	Groove	SharePoint
Struktur	Client, P2P, durch Server unterstützt	Server
Speichern	Dezentrale Datenspeicherung	Zentrale Datenspeicherung
Benutzer	Jeder (per Einladung)	Benutzer aus dem Active Directory
Änderungen	Änderungen sind sofort da	Benachrichtigungen über Änderungen



Groove und SharePoint Gegenüberstellung

	Groove	SharePoint
Versionen	nur mit SharePoint	Haupt- und Nebenversionen
Auschecken	nur mit SharePoint	Aus- und Einchecken
Papierkorb	nur mit SharePoint	2-stufig
Workflows	nur mit SharePoint	Integrierte Workflows



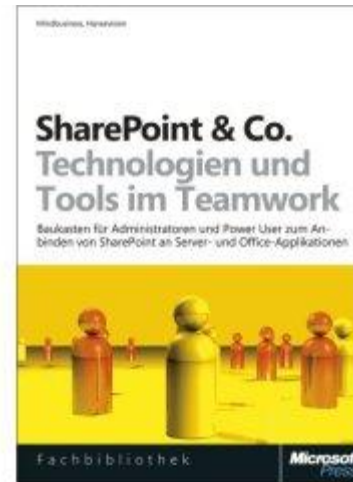
Zusammenfassung

- Groove eignet sich...
 - ...für schnelles Aufbauen von Arbeitsbereichen
 - ...für flexibles Einbinden von Benutzern
 - ...für die Zusammenarbeit mit externen Mitarbeitern
 - ...für den Transport von Daten
 - ...wenn keine eigene Serverstruktur vorhanden ist
- SharePoint eignet sich...
 - ...für die Unterstützung komplexer Prozesse
 - ...für dauerhafte Speicherung von Daten
 - ...für den Aufbau von Portalen



Empfehlungen

Microsoft Office
Groove 2007 –
Das Handbuch



SharePoint &
Co. –
Technologien
und Tools im
Teamwork