

Microsoft® Office

Deutsche SharePoint® Konferenz 2008

19. – 21. Feb. 2008
Frankfurt am Main

Connect. Collaborate. Share.



LogicaCMG – Intranet - Migration

Michael Welz

Senior Consultant

LogicaCMG Deutschland GmbH & Co. KG

Agenda

- **Planung**
- **Contentmigration**
- **Applicationmigration**

Was soll migriert werden

- Intranet der ehm. Unilog Avinci GmbH wurde in das Intranet der LogicaCMG integriert
- Inhaltsseiten, Dokumente, Benutzerberechtigungen
- 1.750 Useraccounts
- 1.450.066 Dokumente
- 250 GB Datenbank



Planung

- So pragmatisch wie möglich
- Zuerst Contentmigration, im Anschluß Application Erstellung
- Authentifizierung mit Active Directory
- Neuanlage der Benutzerberechtigungen auf Basis des AD



Agenda

- Planung
- **Contentmigration**
- Applicationmigration

Contentmigration

- Warum ist die Migration sinnvoll?
 - Kalenderfunktionalitäten
 - My Sites
 - Office Integration
 - Automatische Versionierung
 - Alert Funktionen
 - Navigationsmöglichkeiten



Contentmigration

• Welche Inhalte sollen übernommen werden?

- Nur die jeweils aktuellste Version



• Welche Inhalte sollen wo hin?

- Eigene Inhalte (Homecollections) → My Site
- Für Abteilungen (HR) wurden Sitecollections bzw. Workspaces angelegt
- Projektordner wurden als Dokumentworkspace übernommen



• Wer ist verantwortlich ?

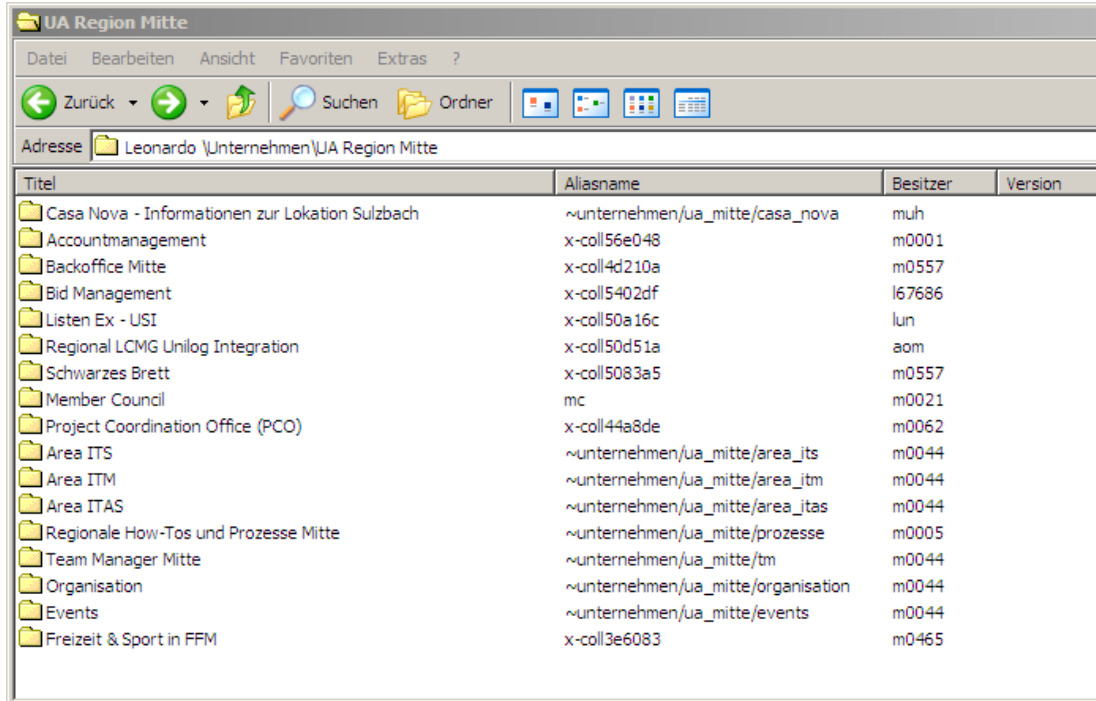
- Projektteam für allg. Content wie z. B. alte Projektablagen
- Abteilungen für den eigenen Inhalt
- MA für eigenen Inhalt



Contentmigration - Vorhehensweise

Content Owner migriert seine Inhalte selbst

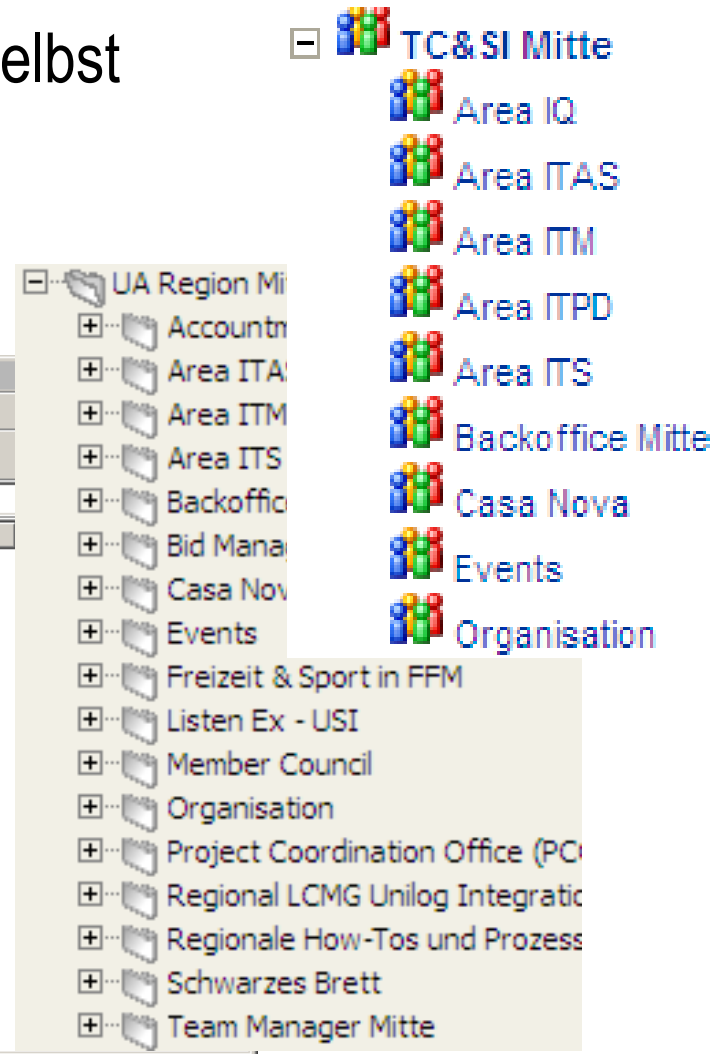
- Verwendung von „virtual folders“
- Sharepointorder in Treeview
- Filecopy per Drag & Drop



UA Region Mitte

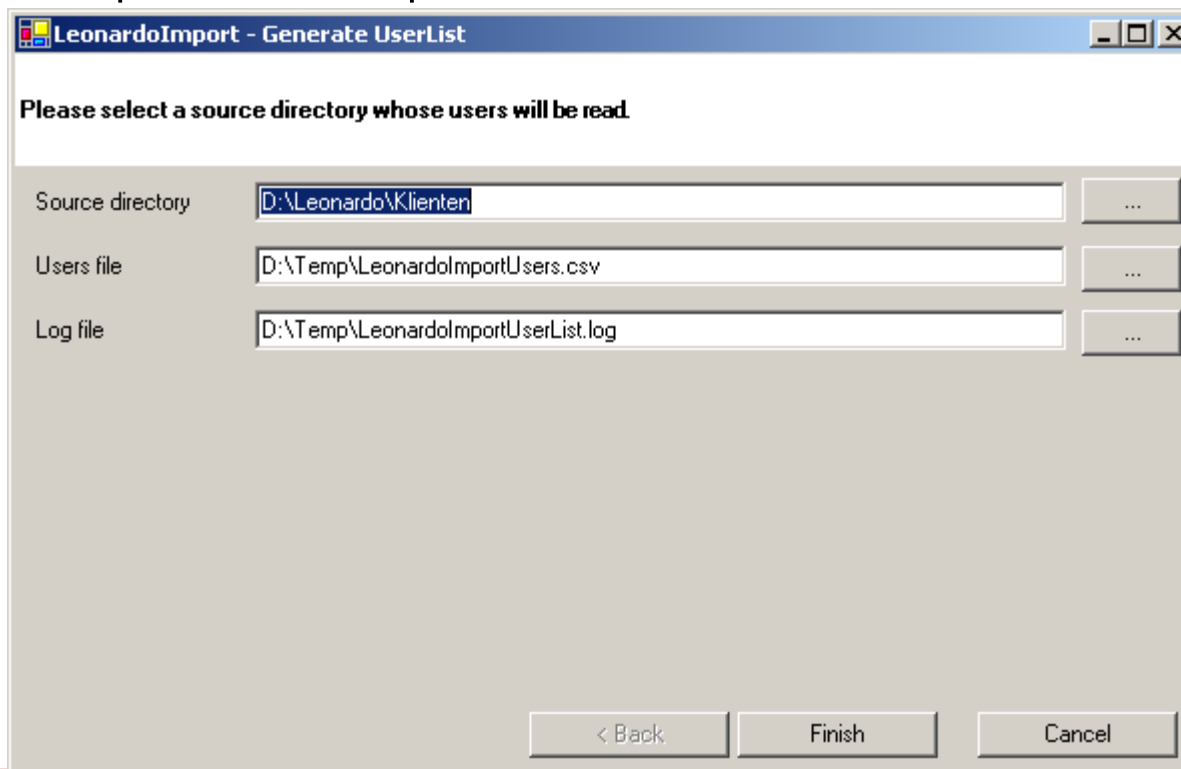
Adresse: Leonardo \Unternehmen\UA Region Mitte

Titel	Aliasname	Besitzer	Version
Casa Nova - Informationen zur Lokation Sulzbach	~unternehmen/ua_mitte/casa_nova	muh	
Accountmanagement	x-coll56e048	m0001	
Backoffice Mitte	x-coll4d210a	m0557	
Bid Management	x-coll5402df	l67686	
Listen Ex - USI	x-coll50a16c	lun	
Regional LCMG Unilog Integration	x-coll50d51a	aom	
Schwarzes Brett	x-coll5083a5	m0557	
Member Council	mc	m0021	
Project Coordination Office (PCO)	x-coll44a8de	m0062	
Area ITS	~unternehmen/ua_mitte/area_jts	m0044	
Area ITM	~unternehmen/ua_mitte/area_jtm	m0044	
Area ITAS	~unternehmen/ua_mitte/area_jtas	m0044	
Regionale How-Tos und Prozesse Mitte	~unternehmen/ua_mitte/prozesse	m0005	
Team Manager Mitte	~unternehmen/ua_mitte/tm	m0044	
Organisation	~unternehmen/ua_mitte/organisation	m0044	
Events	~unternehmen/ua_mitte/events	m0044	
Freizeit & Sport in FFM	x-coll3e6083	m0465	



Contentmigration - Vorgehensweise

- Contentmigration durch Team
 - Verwendung eines selbst erstellten Tools
 - Tool liest Fileberechtigungen aus
 - Später zuspielden in Sharepoint



Agenda

- Planung
- Contentmigration
- **Applicationmigration**

Applicationmigration

- Das Projekt wurde genutzt, um die vorhandenen Anwendungen völlig neu zu überdenken und zu modifizieren
 - Automatische Generierung der Projektablage
 - OMT (Opportunity Management System)

The screenshot shows a Microsoft Internet Explorer browser window displaying the 'OMT Support' page for LogicaCMG. The browser's address bar shows the URL: https://uk.gateway.logicacmg.com/de/salesmarketing/Danainfo-home.global.logicacmg.com+page.asp?tem=omt_support. The page features a navigation menu on the left with links for Home, Germany, Sales and marketing, About us, Bid Management, Sales Management Meetings, omt support, Contact, Site owner, Support desk, and Cortex. The main content area is titled 'OMT Support' and includes a 'Page last updated: Monday, November 19, 2007' and 'Next review date: Tuesday, December 19, 2007'. Below this is an 'Order breakdown' section with a 'Select' dropdown. The form contains several input fields and dropdown menus for 'Sub opp. owner', 'Delivery model', 'Unit', 'Competence', and 'Solution/Product'. A table below the form shows 'Totals in EUR (K)' with columns for 'Total', 'Margin', 'Labour', 'Expenses', 'Licences', 'Support', '3rd Party Subcont.', 'Materials', 'Support', and 'Other'. The 'Qualification' section includes fields for 'Contract type', 'Business category', 'Cross selling', and 'Business themes (verticals)'. The '3rd Party' section is also visible. The page footer includes links for 'Home', 'Terms of use and privacy policy', 'Feedback', and 'Support', along with a 'print this page' button.

Applicationmigration

- Neuanlage einer Projektmappe erfolgte im alten Intranet manuell und sollte automatisiert werden
 - Vorlage Collection wurde dupliziert, umbenannt und verschoben
 - Vorlage musste danach per Hand angepasst werden
- Anforderung an die neue Lösung:
 - Automatisches erstellen einer Sitecollection und Dokumentenstruktur
 - Eingabewerte sind Projektname und Projektgröße
 - In Abhängigkeit der Projektgröße sollen Anpassungen vorgenommen werden
- Lösung in SharePoint: Erstellung eines Sitecollection – Template



Applicationmigration

Template Selection



Provides a single location for an external group of members to store and locate common documents such as quarterly reviews, shareholder meeting notes and annual strategy documents.

Select a language:

English

Select a template:

Collaboration Meetings Application Templates Enterprise

Publishing Custom

Equity Research
Integrated Marketing Campaign Tracking
Manufacturing Process Management
New Store Opening
Product and Marketing Requirements Planning
Request for Proposal
Sports League
Team Work Site
Timecard Management
Financial Analyst
Sales Account Manager
LogicaCMG Project Workspace
LogicaCMG Bid Workspace

LogicaCMG – Intranet - Migration

Michael Welz

Senior Consultant

LogicaCMG Deutschland GmbH & Co. KG