

# The Quality Group

## ***Integrationsmöglichkeiten des Microsoft Office Systems mit LCM – Legal Contract Management***

***Schneller und einfacher auf Vertragsdaten und Risikoinformationen  
aus der Unternehmensanwendung LCM zugreifen***

 Microsoft®  
Office SharePoint® Server 2007



# ***Positionierung***

***The Quality Group ist ein führender Anbieter von integrierten Informations- und Risikomanagement Standard-Systemen zur Verbesserung kritischer Geschäftsprozesse.***

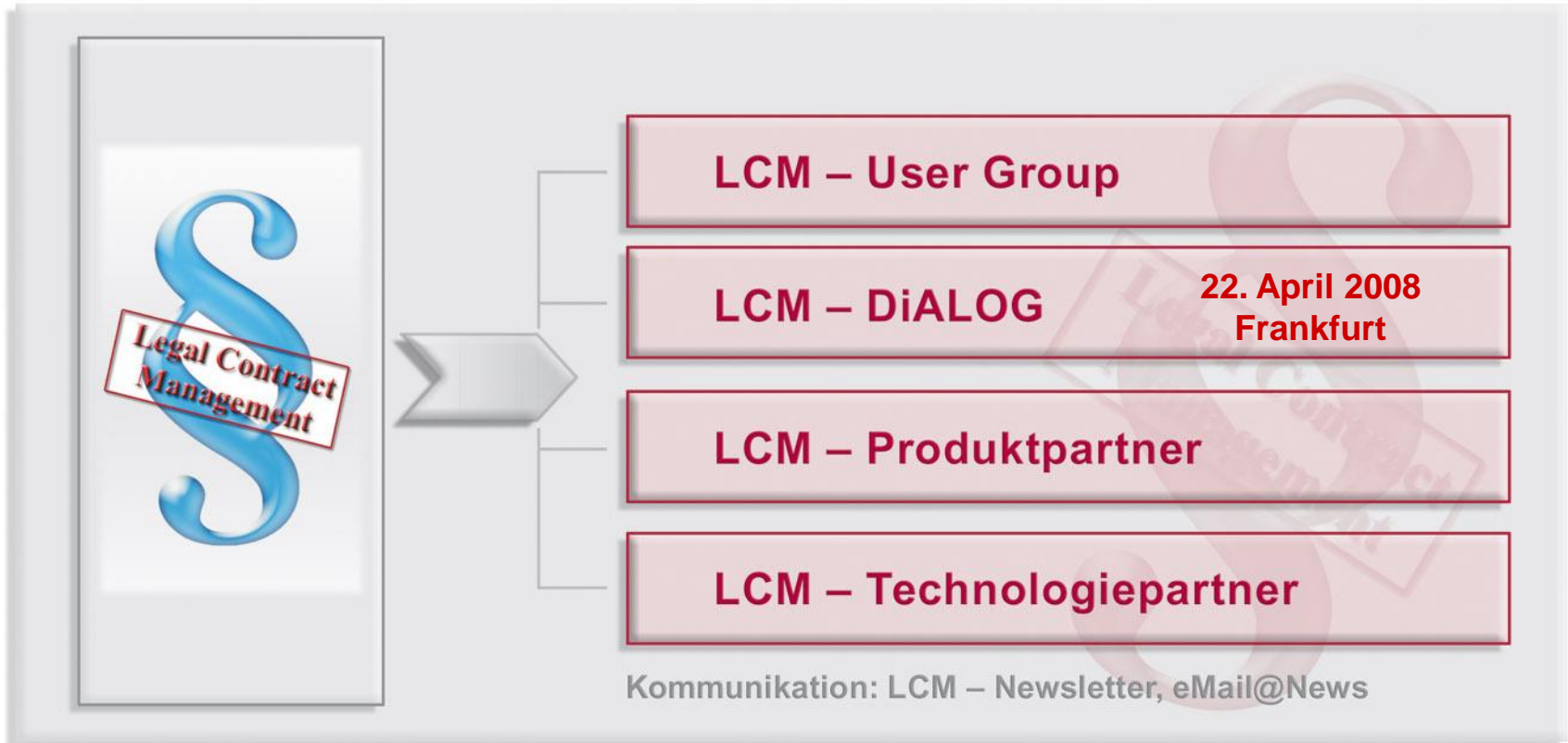
***Wir fokussieren uns auf die Fachgebiete Vertragswesen, Beteiligungswesen, Beschlusswesen, Organisations- und Unterschriftenverwaltung, Dokumentenmanagement und Business Intelligence.***

# Unsere Kunden (Auszug)

Unsere praktische Erfahrung für Informations- und Risikomanagementsysteme kommt von mehr als 350 Kundenprojekten.



# *LCM – Langfristige Entwicklungspartner sichern Ihre Investitionen!*



# Vertragswesen

→ *Herausragende Lösungskompetenz*

**Standardsoftware  
mit Fachkompetenz**  
→ vielfach im Einsatz

**Projekt- und  
Methodenkompetenz**  
→ schnelle Einführung



**Technologie- und  
Produktpartner**  
→ Systemintegration





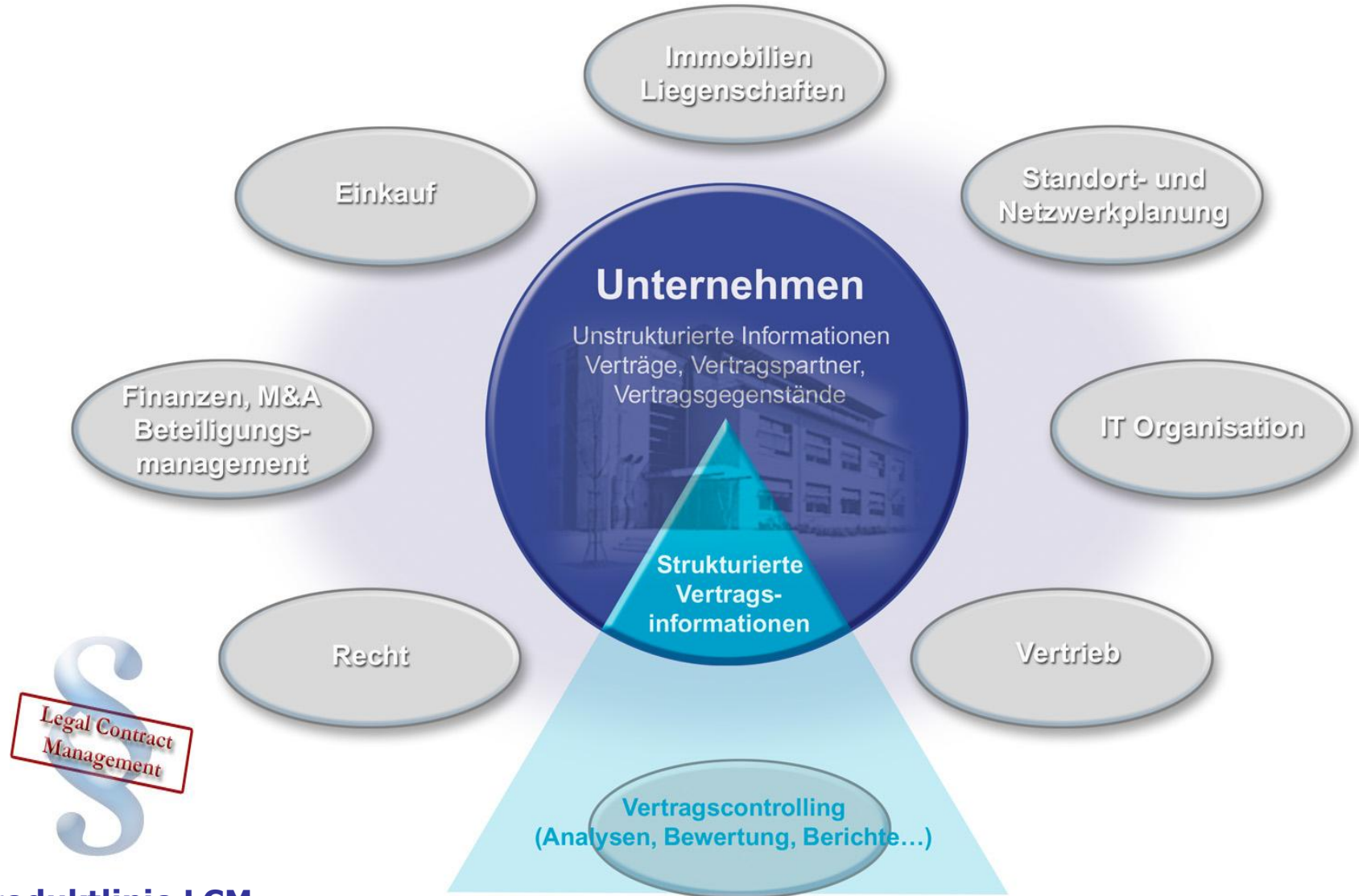
“The Quality Group has shown to be a dedicated and reliable business partner during the successful implementation of LCM as Ahold's corporate contract management system. LCM has been actively used within the company for over two years and has proven to be a very useful tool to strengthen our internal controls.”

Daan van der Well  
Legal Advisor, GSO Ahold



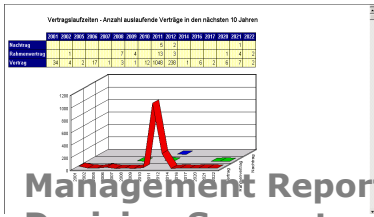
LCM ist in mehr als 20 Organisationen und in den folgenden Ländern im Einsatz: Holland, Schweiz, USA, Kanada.

# Verträge sind Ausgangspunkt und die Basis für das betriebswirtschaftliche und rechtliche Handeln in Organisationen und Fachabteilungen.



**Produktlinie LCM**

# LCM – Integrierte Lösungsbausteine zur Unterstützung des Vertragsmanagements



Strukturierte Business  
Informationen für

- Verträge
- Vertragspartner
- Vertragsgegenstände
- Standorte

Daten Quelle:

Dokumente, unstrukturierte  
Informationen, eMails,  
Dokumentenverwaltung



**Vertragscontrolling**

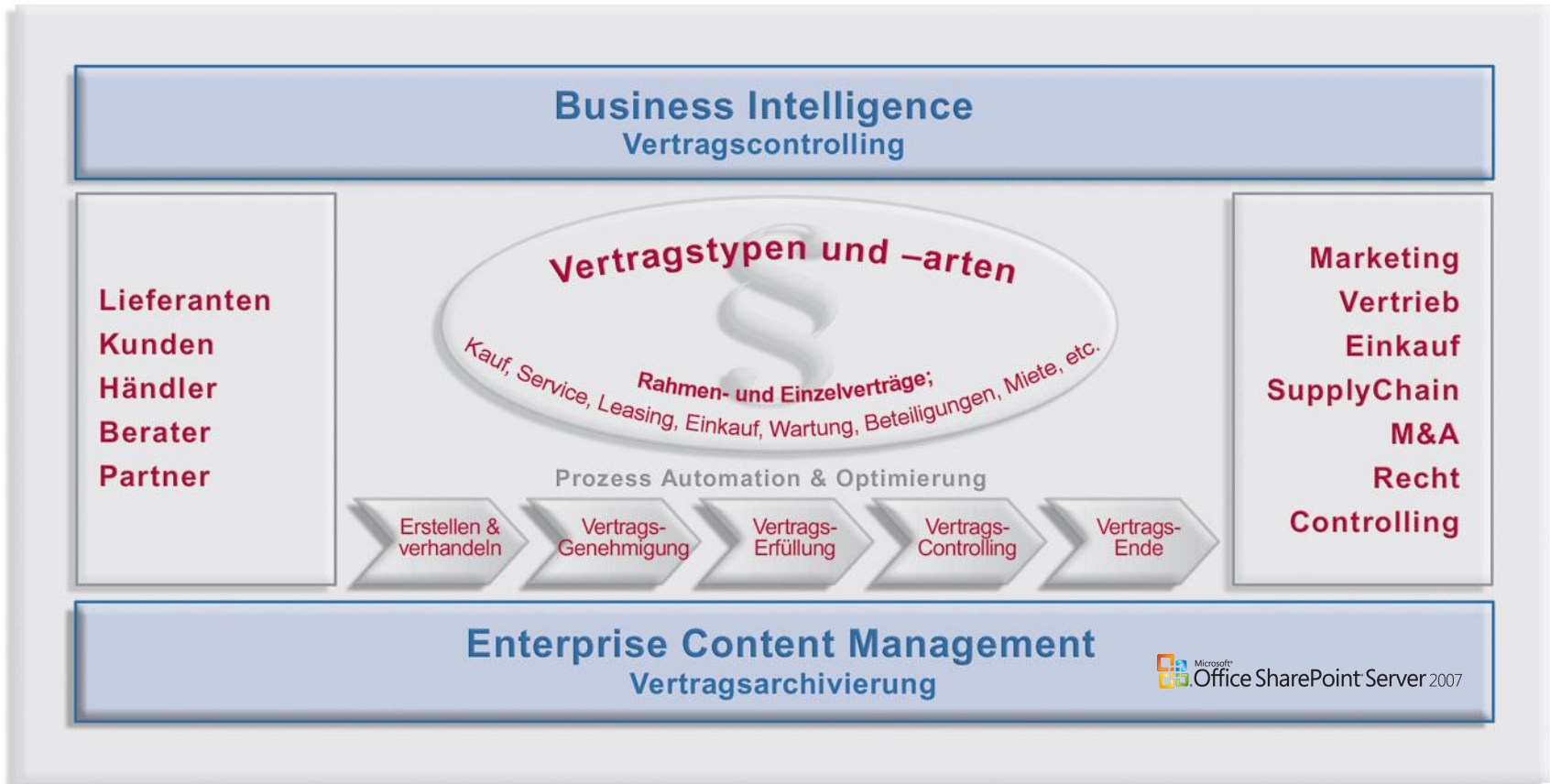
**Vertragsverwaltung**

Vertragsinformationen, Business Logik, Prozesse

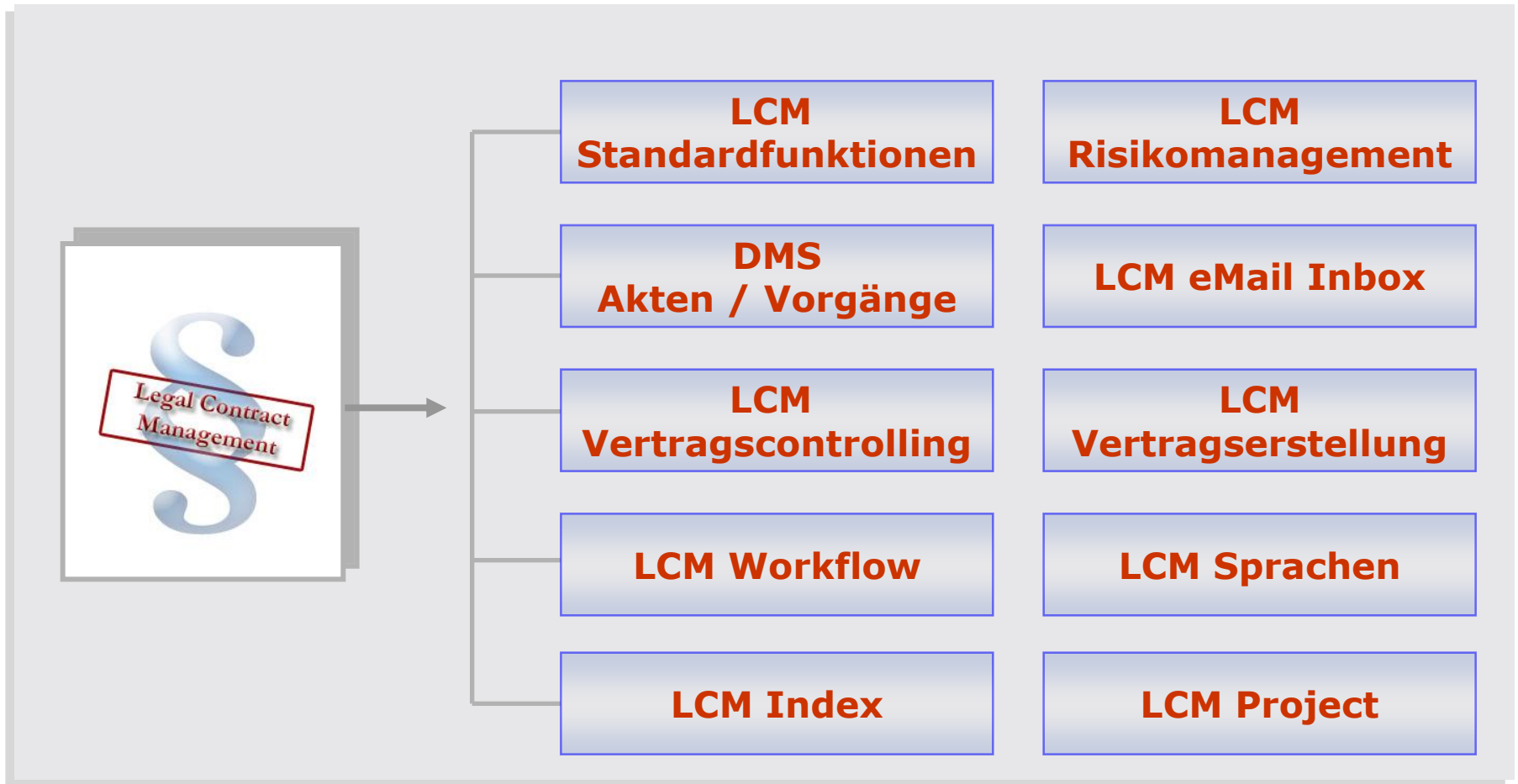
**Vertragsarchivierung**

Microsoft  
Office SharePoint Server 2007

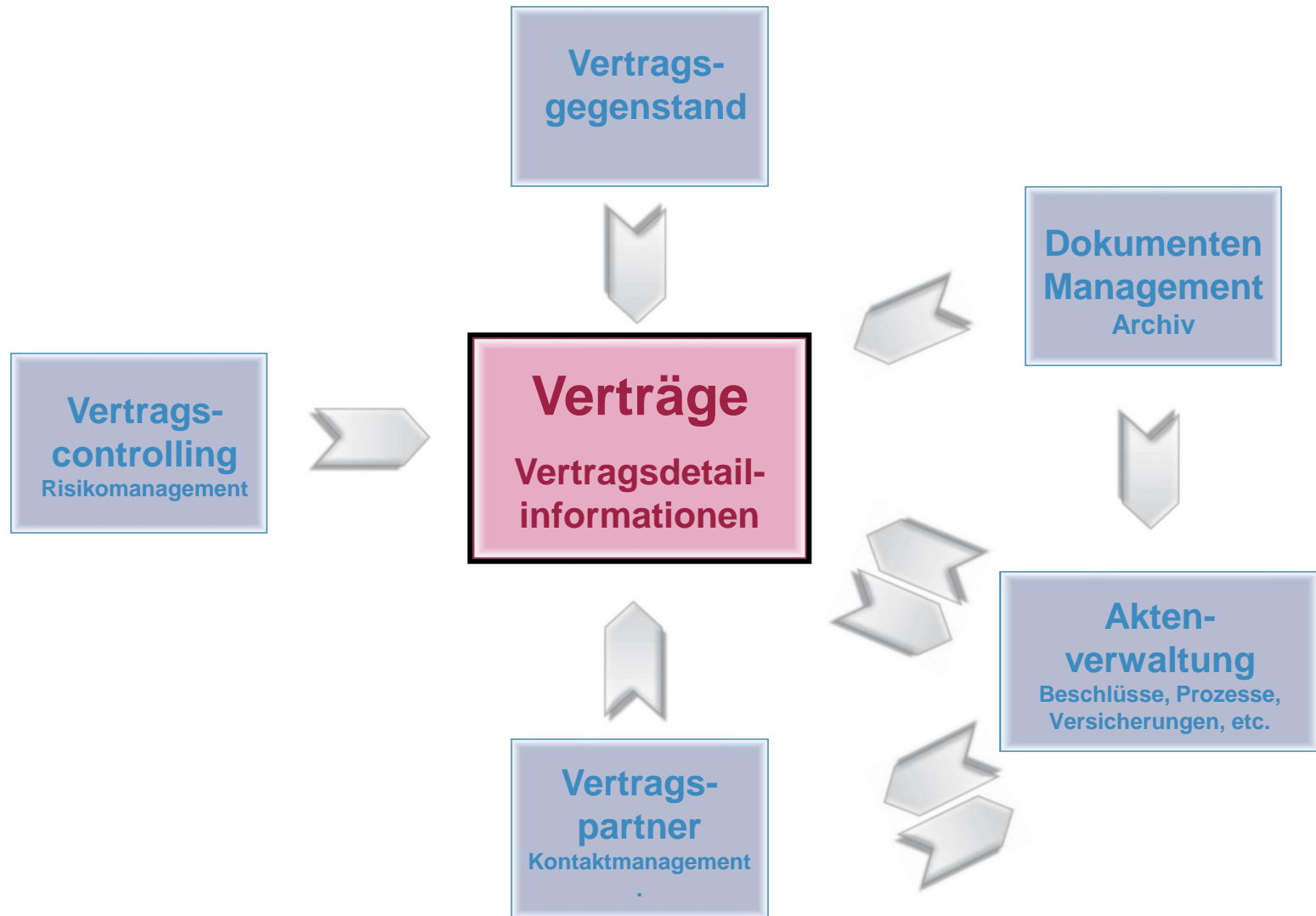
# LCM – Legal Contract Management



# LCM – Standard / Funktionsbereiche



# LCM - Vertragsmanagement



# LCM Legal

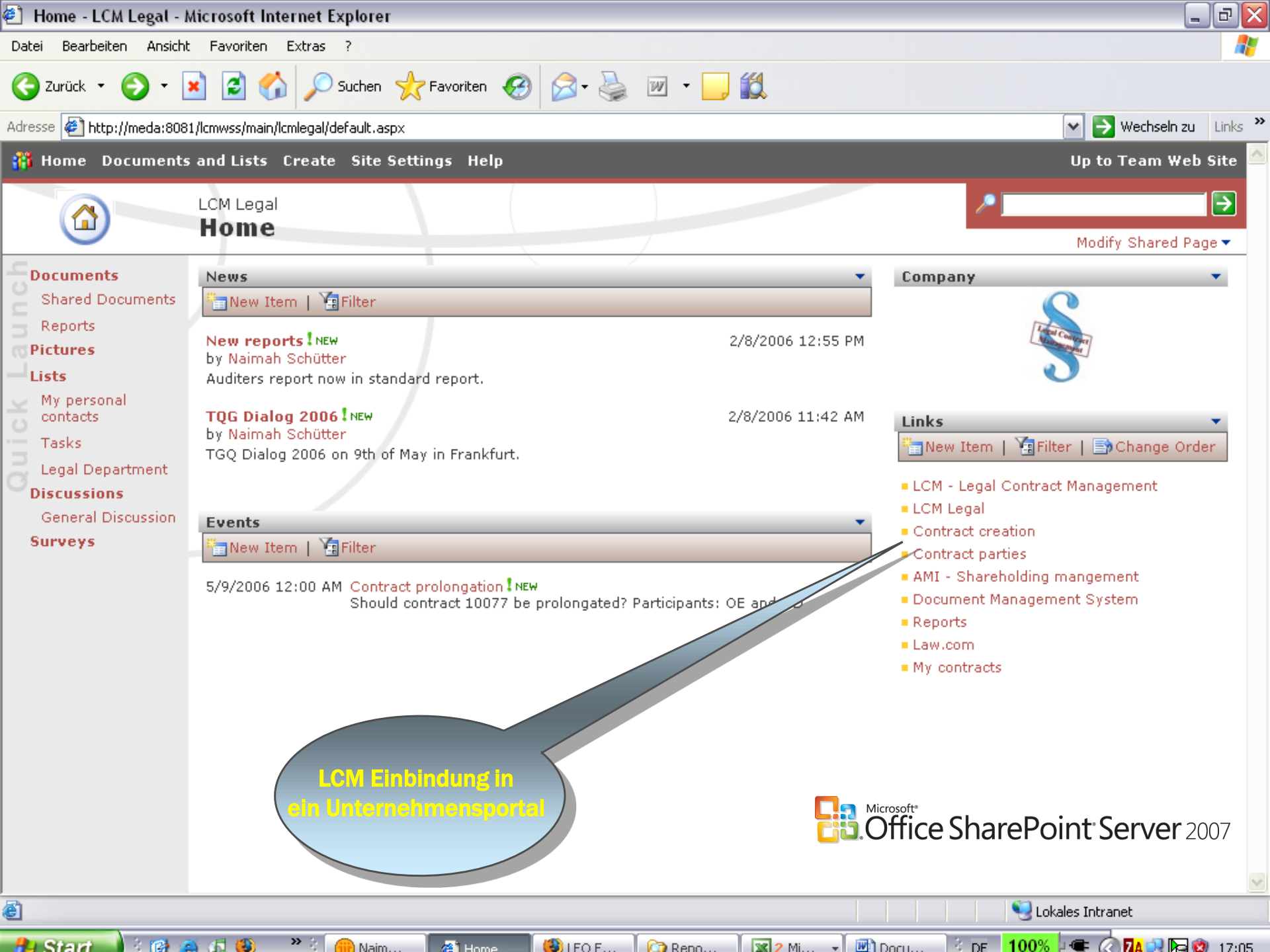
Fokus:  
Compliance relevante  
Sachverhalte detailliert  
dokumentieren,  
überwachen und  
analysieren.



# ***LCM Legal***

## ***Welche Informationen benötigt z.B. eine Rechtsabteilung***

- Strukturierte Metadaten zu einem Vertrag, Vertragspartner...
  - Vertragserstellung, Verwaltung von Dokumententypen
  - Verwaltung von Vertragsakten und Vorgänge (Prozessakte)
  - Integriertes Risikomanagement (Prozessrisiken)
- Verwaltung einer Vertragsprüfliste
- Überwachung von Vertragsklauseln
  - Contractual Liability – vertragliche Haftung
  - Contractual Obligation – Leistungsverpflichtung
  - Contractual Warranty – vertragliche Gewährleistung
  - Financial Covenants - Bilanzrelationsklauseln
- Vertragscontrolling (Analyse, Bewertung, Reports)
- Audit Fähigkeit (Vollständigkeit, Nachweis von Änderungen, Vertragshistorie)



# LCM Legal Home

- Documents**
  - Shared Documents
  - Reports
- Pictures**
- Lists**
  - My personal contacts
  - Tasks
  - Legal Department
- Discussions**
  - General Discussion
- Surveys**

## News

New Item | Filter

- New reports !NEW** 2/8/2006 12:55 PM  
by Naimah Schütter  
Auditors report now in standard report.
- TQG Dialog 2006 !NEW** 2/8/2006 11:42 AM  
by Naimah Schütter  
TQG Dialog 2006 on 9th of May in Frankfurt.

## Events

New Item | Filter

- 5/9/2006 12:00 AM **Contract prolongation !NEW**  
Should contract 10077 be prolonged? Participants: OE and ...

## Company



## Links

New Item | Filter | Change Order

- LCM - Legal Contract Management
- LCM Legal
- Contract creation
- Contract parties
- AMI - Shareholding mangement
- Document Management System
- Reports
- Law.com
- My contracts

LCM Einbindung in ein Unternehmensportal

# Vertragscontrolling

## *Real-Time Antworten für das Top Management (Auszug)*

- Wer sind meine Top Lieferanten, welches Volumen kaufen wir ein bei welchen Abnahmeverpflichtungen?
- Wie hoch ist mein Umsatz Potential pro Quartal/Jahr?
- Wie groß ist die Differenz zwischen Neu- und Bestandskunden heute?
- Wie hoch ist der Wert meiner aktiven Vertriebs- und Service Verträge?
- Wie hoch ist die Rate der Vertragsverlängerungen?
- Welche Projekte laufen planmäßig unter den gegebenen Vertragsbedingungen?
- Wie hoch sind meine Miet- und Leasingverpflichtungen?
- Wie hoch sind meine Kosten auf der Basis geschlossener Verträge?
- Was sind meine Chancen und Risiken pro Pächter / Lieferant?
- Gewährleisten wir Bilanz- und Revisionsicherheit (Vertragshistorie)?

# Analyse / Reporting zu Verträgen und Vertragspartner

Microsoft Office  
SharePoint Portal Server 2003

Meine Website Websiteeinstellungen Hilfe

Homepage Themen News Websites

Sharepoint Portal  
Homepage

Alle Quellen

**Themen**

- Abteilungen
- Ressourcen
- Strategie
- Projekte
- Standorte

**Aktionen**

- ☐ Auflistung hinzufügen
- ☐ Unterbereich erstellen
- ☐ Dokumentupload
- ☐ Einstellungen ändern
- ☐ Benutzer verwalten
- ☐ Inhalt verwalten
- ☐ Portalwebsite verwalten
- ☐ Seite bearbeiten

**LCM.net**

Legal Contract Management

Benutzer: [dd \(Elser Oliver\)](#) | [Abmelden](#)

Meine Verträge | Verträge | Vertragspartner | Mitarbeiter | Wiedervorlagen

**Funktionen**

- 📄 Vertrag erstellen
- 📄 Wiedervorlage erstellen
- 🏢 Firma erstellen
- 👤 Privatperson erstellen
- 👤 Mitarbeiter erstellen

**Vertragslaufzeiten - Anzahl auslaufende Verträge in den nächsten 10 Jahren**

	2001	2002	2005	2006	2007	2008	2009	2010	2011	2012	2014	2016	2017	2020	2021	2022
Nachtrag									5	2					1	
Rahmenvertrag		1			7	4		13	3					1	4	2
Vertrag	34	4	2	17	1	3	1	12	1048	238	1	6	2	6	7	2

**LCM Vertragscontrolling in SharePoint**

# Vertragscontrolling für Recht und Finanzen

## Übersicht Rechtsstreitigkeiten und Prozessrisiken

### Übersicht der wesentlichen Rechtsstreitigkeiten für den Lagebericht der Bilanz

Auflistung der gegenwärtigen Zivilrechtsstreitigkeiten über 50.000 EUR Streitwert zum 31.12.2005 mit deren Entscheidung im nächsten Jahr erwartet wird

Aktenzeichen	Prozessgegner	Vertragsgegenstand	Streitwert	Prozesskosten	Prozessrisiko
16 O 34/05	Harwest North	Klage auf Zahlung Werklohn	350.000,00	50.000,00	400.000,00
17 O 519/00	International Home Coach Ltd.	Zahlungsklage auf Schadensersatz aus Produkthaftung	689.000,00	123.000,00	812.000,00
17 O 688/00	Ramonez SA	Markenrechtsstreitigkeit	1.898.000,00	223.000,00	2.121.000,00
<b>Empfohlene Prozesskostenrückstellungen</b>					<b>3.333.000,00</b>

# Vertragscontrolling

## Dokumentation und Reporting von Vertragsklauseln

### Verträge im Detail mit Sonderklauseln

Klausel	Beschreibung	Vertragspartner	Vertragsart	Bezeichnung	Land	Summe Umsatz
<b>Change of control</b>	Kündigung des Vertrages erfolgt automatisch im Falle eines Eigentümerwechsels sofern sich die Vertragsparteien nicht innerhalb von 30 Tagen über eine Weiterführung des Vertrages einigen.	BMD	Lizenz (Know How)	Lizenzvertrag Patent Steuerung PPT als Lizenznehmer	DEU	1.890.000,00
<b>Change of control</b>	ausserordentliche Kündigung bei Change of Control	Abel Kommunikations AG	Dienstleistungsvertrag	Rahmenvertrag Generalunternehmer	CHE	15.000,00
<b>Informative Verpflichtungen</b>	Die Quatalsabschlüsse müssen dem Kreditgeber spätestens 5 Tage nachdem diese vorliegen zugesandt werden	Deutsche Bank AG	Darlehensvertrag	Darlehensvertrag Deutsche Bank	DEU	2.300.000,00
<b>Rating Triggers</b>	Im Rahmen des Ratings ändert sich der Zinssatz	Deutsche Bank AG	Darlehensvertrag	Darlehensvertrag Deutsche Bank	DEU	2.300.000,00
		Fabricación		SW Einzelvertrag	ESP	100.000,00

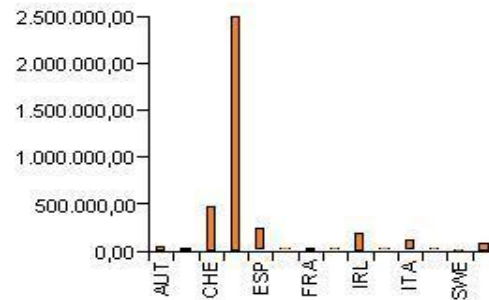
[Verträge Summary](#) [Übersicht Vertragspartner](#) [Verträge nach Kündigungstermin](#) [Verträge im Detail](#) [Verträge mit Klauseln](#)

[Herunterladen](#)

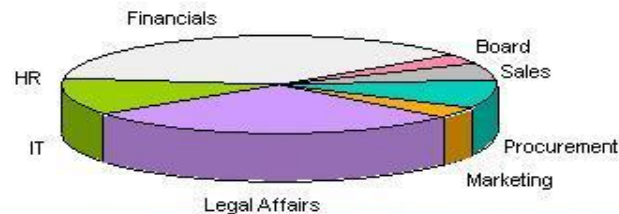
# Vertragscontrolling

## Reporting – laufende Verträge im Überblick

Umsatzvolumen	Land
46.216,00	AUT
37.318,95	CAN
474.619,96	CHE
5.212.557,74	DEU
236.995,14	ESP
23.294,00	FIN
37.278,75	FRA
23.300,00	GBR
198.371,46	IRL
23.232,00	ISR
115.654,00	ITA
23.226,00	NLD
14.050,96	SWE
84.161,45	USA
<b>6.550.276,41</b>	

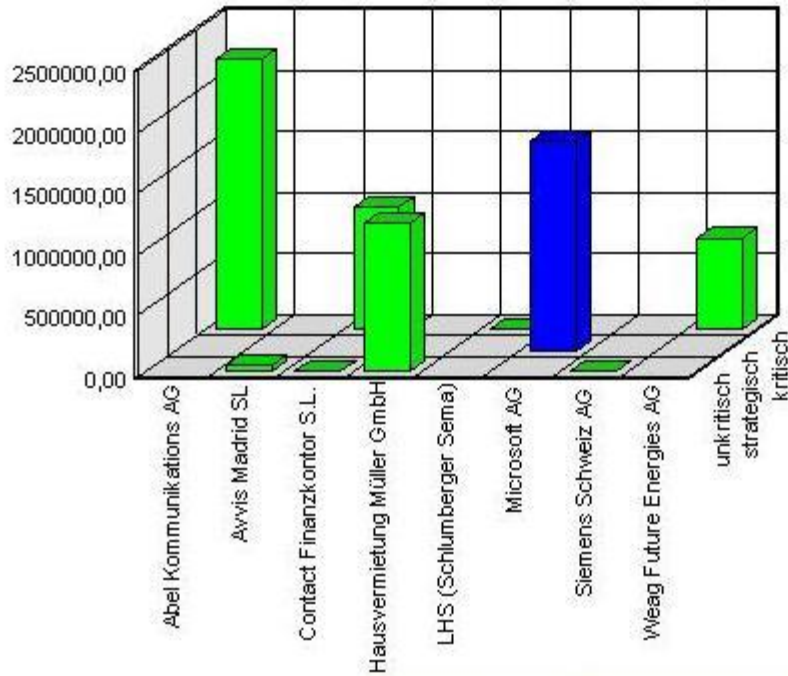


Abteilung	Umsatzvolumen
Board	219.536,25
Financials	2.452.953,92
HR	14.114,14
IT	785.754,02
Legal Affairs	1.890.000,00
Marketing	236.857,16
Procurement	599.917,63
Sales	351.143,29



# Vertragscontrolling

## Risiko nach Vertragspartner und -Art



EK-Vermittlungsvertrag






Risikoklasse	Vertragsvolumen
kritisch	750.000,00
strategisch	1.696.548,00

	kritisch	strategisch	unkritisch
<b>Abel Kommunikations AG</b>	2.212.000,00		
<b>Avis Madrid SL</b>			56.825,10
<b>Contact Finanzkontor S.L.</b>	1.010.000,00		6.523,87
<b>Hausvermietung Müller GmbH</b>			1.220.000,00
<b>LHS (Schlumberger Sema)</b>	295,00		
<b>Microsoft AG</b>		1.716.548,00	
<b>Siemens Schweiz AG</b>			1.000,00
<b>Weag Future Energies AG</b>	750.000,00		

# Zugriff auf Verträge der Kategorie Gesellschaftsrecht

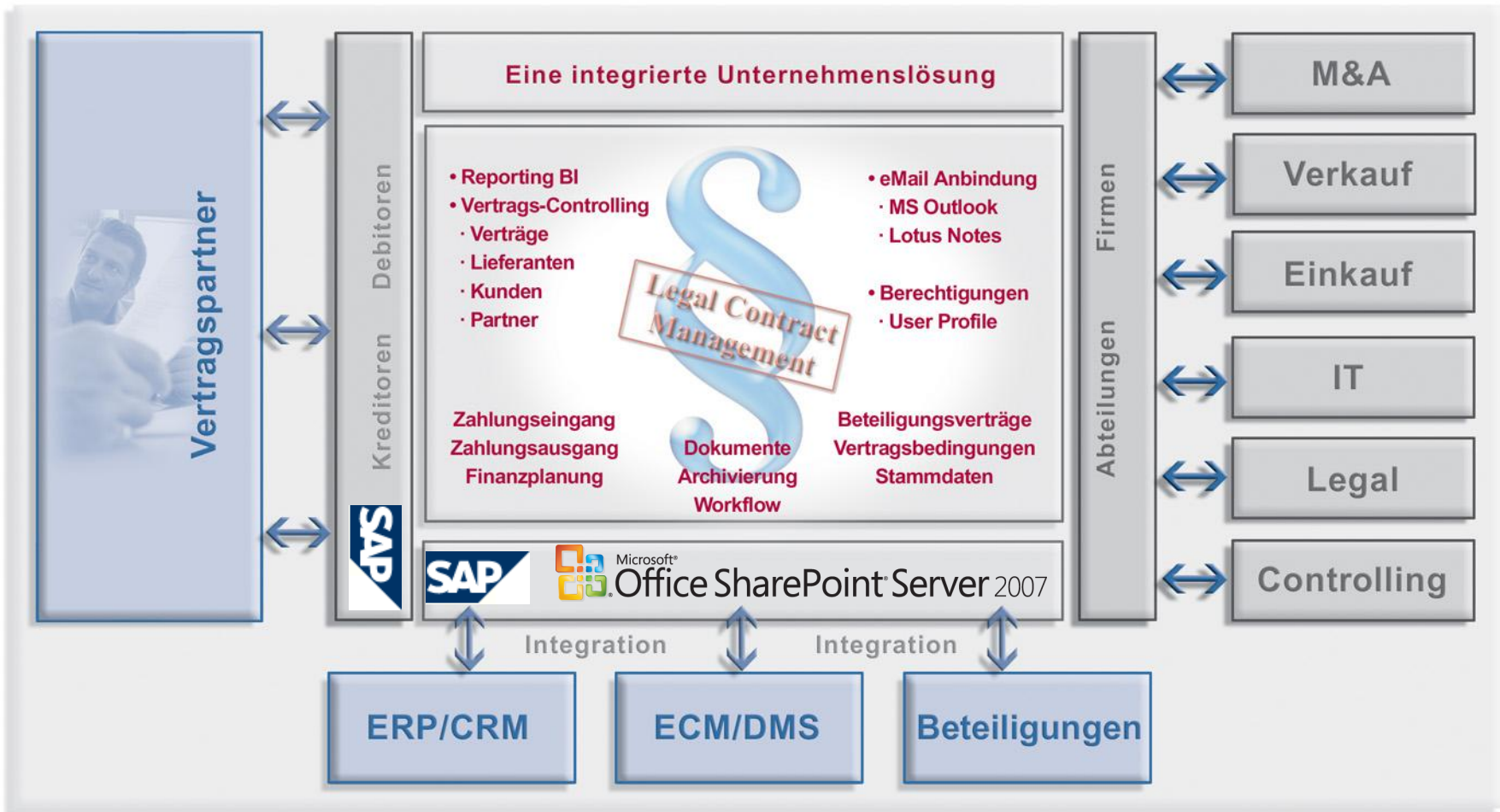
## Vertragsübersicht

[Vertragspartner in LCM öffnen](#)

<b>Firma:</b> ODS Konzern AG	 
<b>Kurzname:</b> ODS Konzern AG	
<b>Firmentyp:</b>	

Vertragskategorie	Anzahl Verträge
Immobilien/Bau/Facility Mgm	0
Finanzen, Kredite	0
Gewerblicher Rechtsschutz	0
<input checked="" type="checkbox"/> <b>Gesellschaftsrecht</b>	3
 <b>LCM-10340</b> <b>Aufspaltung der ADA Chemie</b> Spaltungen    Aktiv	
 <b>LCM-10341</b> <b>Verschmelzung</b> Verschmelzungen    Aktiv	
 <b>LCM-10342</b> <b>EAV ADA</b> Unternehmensvertrag (Untern. Leitung/Gewinnabführ.)    Aktiv	
Dienstleistungen	0
Versicherungen	0
Vertrieb	0
IT	0
<input checked="" type="checkbox"/> <b>Einkauf</b>	1
M+A	0
Logistik	0
Marketing/PR/Werbung	0

# Vertragsmanagement Integration



# Nutzenaspekte

Zeit

## Prozesse / Produktivität

- Doppelarbeit vermeiden durch eine zentrale Vertragsdatenbank mit Internet Zugriff
- Vertragsvereinbarungen automatisiert erfüllen
- Suchzeiten verkürzen, automatisiertes Analyse- und Berichtswesen

Qualität

## Transparenz, Risiko- / Chancenmanagement

- Verträge konsolidiert im Überblick (auch Historie)
- Auswertungsmöglichkeiten (konzernweit, firmenweit, pro Business Unit)
- Revisionssicherheit / Vertragscontrolling
- Strukturiertes Genehmigungsverfahren, transparente Prozesse
- Berechtigungskonzept / Sicherheit / Rollen & Verantwortung

Geld

## Kosteneinsparungen / Erlössteigerungen

- Personal- und Infrastrukturkosten senken
- Vertragskonditionen verbessern (mehr Erlös)
- Konventionalstrafen vermeiden
- keine finanziellen Verluste wegen vergessener Vertragskündigungen oder nicht ausgeschöpften finanziellen Konditionen

# *LCM Zusammenfassung*

- Effiziente Erstellung und Verwaltung von Verträgen
  - Automatisierung von Prozessen
  - Verfügbarkeit von Verträgen und Anlagen / Archivierung
  - Termin- und Prozessüberwachung, Wiedervorlagen
  - Transparenz über die Vertragspartner / Historie
  - Flexible Vertragsauswertung (Vertragscontrolling, Risikoanalyse)
  - Erkennen und Beherrschen von Risiken
  - Revisions- und Bilanzsicherheit
  - Einfache Anpassung an Kundenanforderungen
  - Optimale Einbindung in bestehende Systemlandschaften
- ➔ **Vertragsmanagement ist für jedes Unternehmen ein strategisches Asset.**

# Success Story



Verlagsgruppe  
Weltbild

Weltbild IT

## Kunde

- Verlagsgruppe Weltbild
- 25 Organisationseinheiten
- 3 Länder und > 300 User
- > 10.000 Verträge

## Vorteile von LCM

- Standardsoftware für Verträge
- Hohe Fachkompetenz
- Einfaches Customizing
- Leichte Administration
- LCM User Group

## Herausforderung

- Eine Vertragsdatenbank
- Klare Rollen & Verantwortung
- Dezentrale Verwaltung
- Vertragscontrolling
- Systemintegration ERP, Mail

## Erfolgsfaktoren

- Kurze Einführungszeit 2 Mon.
- Transparente Prozesse
- Reduzierung Vertragsrisiken
- Kosten Transparenz
- Entscheidungsunterstützung
- Revisionsicherheit



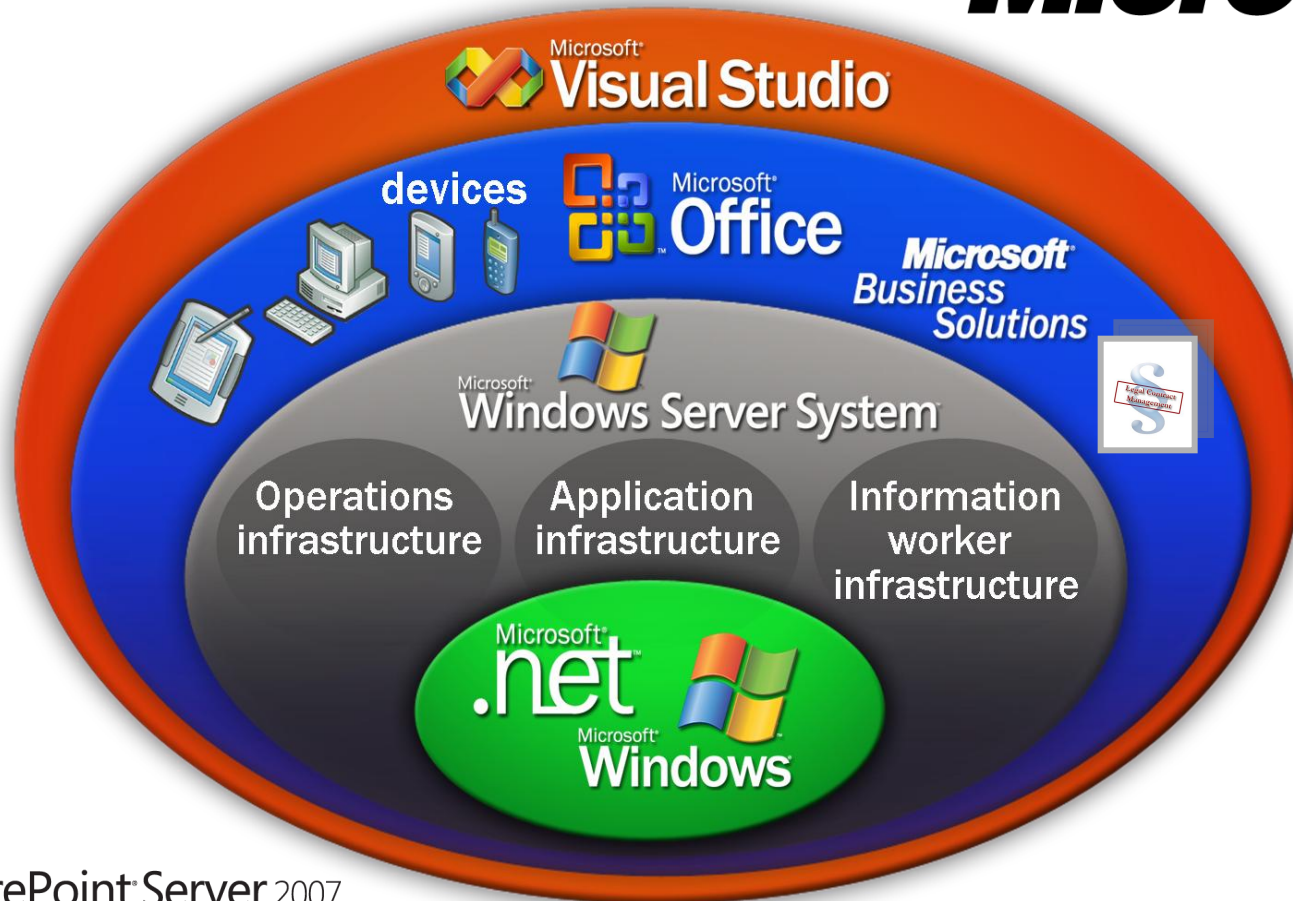
# ***LCM – Legal Contract Management***



## **Die Microsoft Plattform und Technologiebasis**

# LCM – Die Plattform

# Microsoft®



Microsoft Office SharePoint Server 2007

# ***DiALOG 2008***

***Unser Kundenforum***

***am 22. April im Frankfurt Marriott Hotel***

„Corporate Compliance“

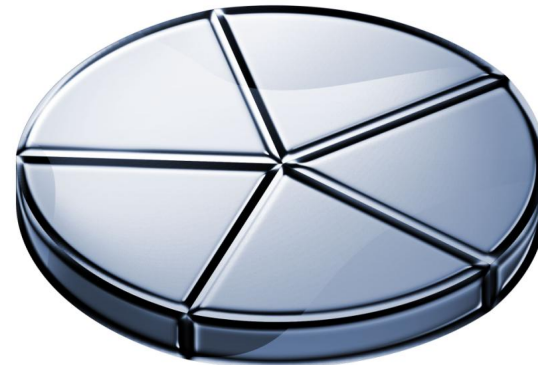
## **Erfolgreich Risiken erkennen und Chancen nutzen durch ein unternehmensweites Vertrags- und Risikomanagement**

- Fachpräsentationen
- Präsentation von Kundenprojekten
- Qualifizierte Referenten
- Produktpräsentationen
- Wissens- und Erfahrungsaustausch
- LCM User Group



## **Merken Sie sich den 22. April vor!**

Weitere Informationen und Anmeldung unter [www.thequalitygroup.de](http://www.thequalitygroup.de)



# The Quality Group

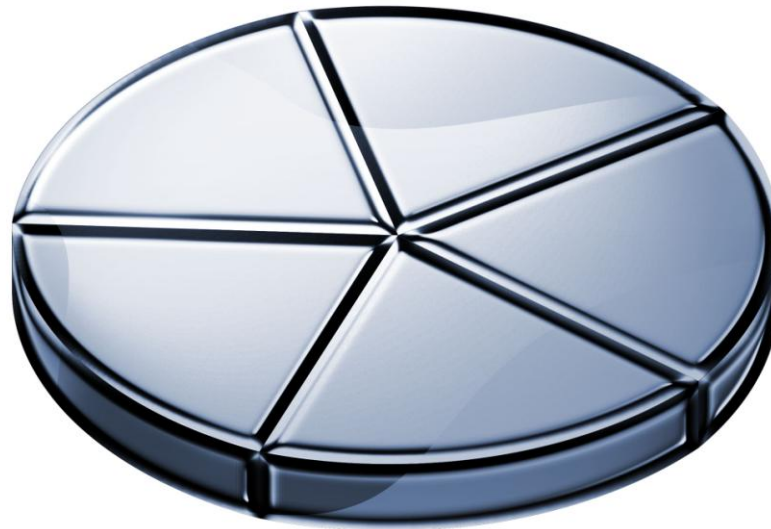


*Fragen*

&



*Antworten*



# The Quality Group

This document is protected under the copyright laws of Germany and other countries. This document contains information that is proprietary and confidential to The Quality Group GmbH, its subsidiaries, or its alliance partners, which shall not be disclosed outside or duplicated, used, or disclosed in whole or in part for any purpose other than to evaluate The Quality Group GmbH. Any use or disclosure in whole or in part of this information without the express written permission of

The Quality Group GmbH is prohibited.

© 2008 The Quality Group GmbH. All rights reserved.

