

Microsoft® Office

Deutsche SharePoint® Konferenz 2008

19. – 21. Feb. 2008
Frankfurt am Main

Connect. Collaborate. Share.



Microsoft Sharepoint als Collaboration-Plattform in Lotus Notes – Microsoft Exchange Migrationsprojekten

Matthias Stroetmann
Senior Consultant
Cellent AG

Cellent AG – Zahlen - Fakten

- Rechtsform: AG (100% LBBW)
- Firmensitz: Stuttgart
- Gründung: 1. Januar 2002
- Tochterunternehmen ACTIVE SOLUTION Software AG, Wien
- Mitarbeiter: 450
- Umsatz: 50 Mio.
- Standorte: Aalen, Fellbach, Karlsruhe, München, Neu-Ulm, Wien



Kernkompetenzen

Ganzheitliche und innovative IT- und Organisationslösungen

Organisation und Geschäftsprozesse

Analyse von Geschäftsprozessen
Konzeption und Implementierung von Organisationslösungen mittels SAP oder Individual-Lösungen
Business Service Management
Business Intelligence
IT-Assesement (Benchmarking) und IT-Prozessberatung

Collaboration and Communication

IT-Sicherheit und Compliance

Prozess-, System- und Richtlinien Analyse

Konzeption und Implementierung von Sicherheitslösungen

IT-Services

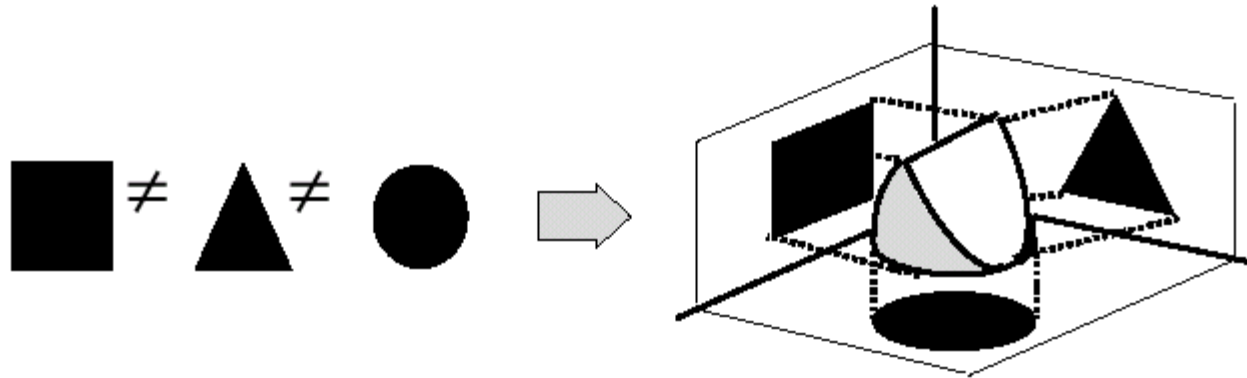
Individual-Anwendungs-entwicklungen

IT-Infrastrukturlösungen

Betreuung von Anwendungen und Systemen



Unser Weg zum Ziel



Erst die Kombination der unterschiedlichen Blickwinkel ergeben ein Gesamtbild

Der ganzheitliche Ansatz liefert verschiedene Betrachtungsebenen mit unterschiedlichen Sichtweisen und spricht eine einheitliche Sprache um die Spezialisten der jeweiligen Ebenen zusammenzuführen.

Die Cellent AG liefert auf allen Ebenen umfassendes Know-how und Erfahrung.

Agenda

- Einführung
- Vorgehensweise
- Tools
- Zusammenfassung
- Fragen, Links etc..

Mögliche Gründe unserer Kunden für eine Migration

- Messaging UND Collaboration
- Integration von Microsoft Office
- Plattform für
 - Enterprise Content Management
 - Business Intelligence
 - Unified Communication
- Client-GUI
- Einfachere Administration (Benutzerverwaltung)

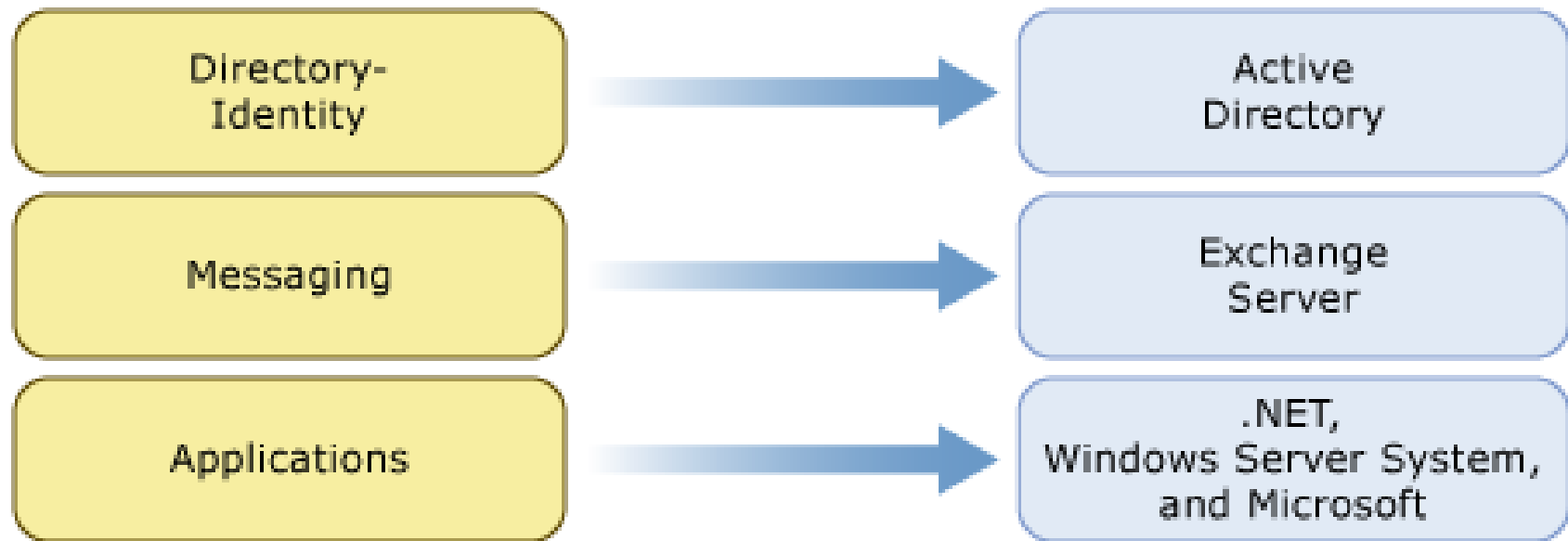


Vergleich IBM Notes/Domino und Microsoft

| | IBM Notes/Domino | Microsoft Produkte |
|--------------------------|--|---|
| Verzeichnisdienst | Domino Enterprise Server | Windows Active Directory |
| Messaging und Kalender | Lotus Notes/Domino Domino Web Access | Outlook/Exchange Outlook Web Access |
| Unified Messaging | Domino Unified Communications | Exchange 2007 |
| Instant Messaging | Sametime Client IBM Lotus Sametime Server | Office Communication Server (OCS) |
| Conferencing | Sametime IBM Lotus Web Conferencing Service | Office Communication Server 2007 (OCS) |
| Collaborative Workspaces | Notes/Domino Quickplace | Windows SharePoint Services 3.0 Office SharePoint Server 2007 (MOSS) |



Produktzuordnung



Achtung: Offlinefähigkeit von Sharepoint!



Lotus Notes Objekte

- E-Mail (Client/Server-Messaging)
- Calendaring & Scheduling
- Flache (Notes)-Datenbanken mit unterschiedlichen Inhalten basierend auf Standard-NTF oder eigenen Templates
- Strukturierte (Notes)-Datenbanken mit granularer Rechtevergabe und komplexer Struktur
- Komplexe, integrierte Datenbank-Applikationen mit Workflowfunktionalität und Anbindung an weitere Systeme



Vorgehensweise bei der Datenbankmigration

- **Planung und Vorbereitung**
 - Application Analyzer
 - Application Analysis Envisioning Process (AAEP)
- **Koexistenz**
- **Migration**

Application Analyzer

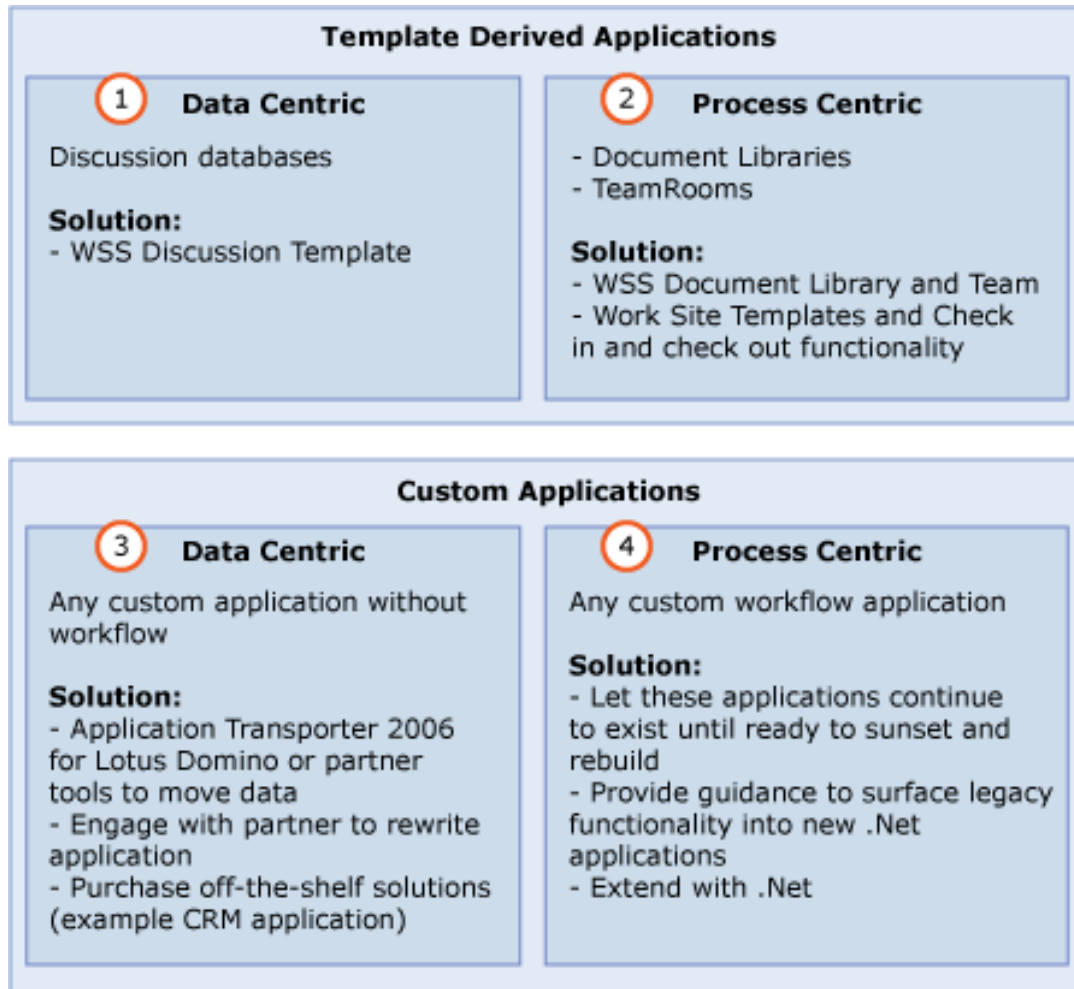
Microsoft Application Analyzer 2006 for Lotus Domino – Template Report

Grand Total of Unique Templates: 9

| Template/Server Name | Quadrant | Database Name | Database Path |
|-------------------------------|----------|-----------------------|-----------------------|
| !!HELP!! (2) | | | |
| Local | 4 | Help Desk | quads\q4\helpdesk.nsf |
| SERVER01/Contoso | 4 | Help Desk | QUADS\q4\helpdesk.nsf |
| SmartSuiteDocLibR5 (2) | | | |
| Local | 2 | R5 SmartSuite Library | quads\q2\R5SmartS.nsf |
| SERVER01/Contoso | 2 | R5 SmartSuite Library | QUADS\q2\R5SmartS.nsf |
| StdR50Disc (2) | | | |
| Local | 1 | R5 Discussion | quads\q1\R5Discus.nsf |
| SERVER01/Contoso | 1 | R5 Discussion | QUADS\q1\R5Discus.nsf |
| StdR50DocLibMS (2) | | | |
| Local | 2 | R5 MS Office Library | quads\q2\R5MSOffi.nsf |
| SERVER01/Contoso | 2 | R5 MS Office Library | QUADS\q2\R5MSOffi.nsf |
| StdR50TeamRoom (2) | | | |
| Local | 2 | R5 Teamroom | quads\q2\R5Teamro.nsf |
| SERVER01/Contoso | 2 | R5 Teamroom | QUADS\q2\R5Teamro.nsf |
| StdR50WebDocLib (2) | | | |
| Local | 2 | R5 Document Library | quads\q2\R5Docume.nsf |
| SERVER01/Contoso | 2 | R5 Document Library | QUADS\q2\R5Docume.nsf |
| StdR6Disc (2) | | | |
| Local | 1 | Redbull Test Team | quads\q1\RedTest.nsf |
| SERVER01/Contoso | 1 | Redbull Test Team | QUADS\q1\RedTest.nsf |
| StdR6DocLibMS (2) | | | |
| Local | 2 | Demo Library | quads\q2\DemoLibr.nsf |
| SERVER01/Contoso | 2 | Demo Library | QUADS\q2\DemoLibr.nsf |
| StdR6TeamRoom (2) | | | |
| Local | 2 | ND6 TeamRoom | quads\q2\TeamRoom.nsf |
| SERVER01/Contoso | 2 | ND6 TeamRoom | QUADS\q2\TeamRoom.nsf |



Quadrant Model



1. Default Template
2. Default Template + (Mail/Workflow)
3. Custom Template
4. Custom Template



Application Analysis Envisioning Process (AAEP)

- Data Collection
- Data Analysis
- Target Solution Mapping
- Architect and Proof of Concept



Data Collection (AAEP)

Phase One Goals:

- Determine unused or rare used applications
- Determine replicas
- Determine applications that can be consolidated (30%)
- Determine security settings
- Determine Lotus Notes related applications (Monitoring, Spam, etc)

Phase One Interviews:

- Architecture team
- Server administration team
- Domino Development team
- Business Process Owners

Data Analysis(AAEP)

Phase Two Goals:

- Leave in place criteria
- Buy versus build criteria
- Evaluate existing deployed software
- Evaluate e-mail system
- Evaluate Directory
- Business function and functionality reviews



Achtung BPM!

Die 4 W's des Workflow-Prozesses

- Was wird (Aufgabe)
- Wie von (Prozesslogik)
- Wem und (Ausführender)
- Womit bearbeitet? (Werkzeuge und Daten)



Grundsätzliche Kriterien

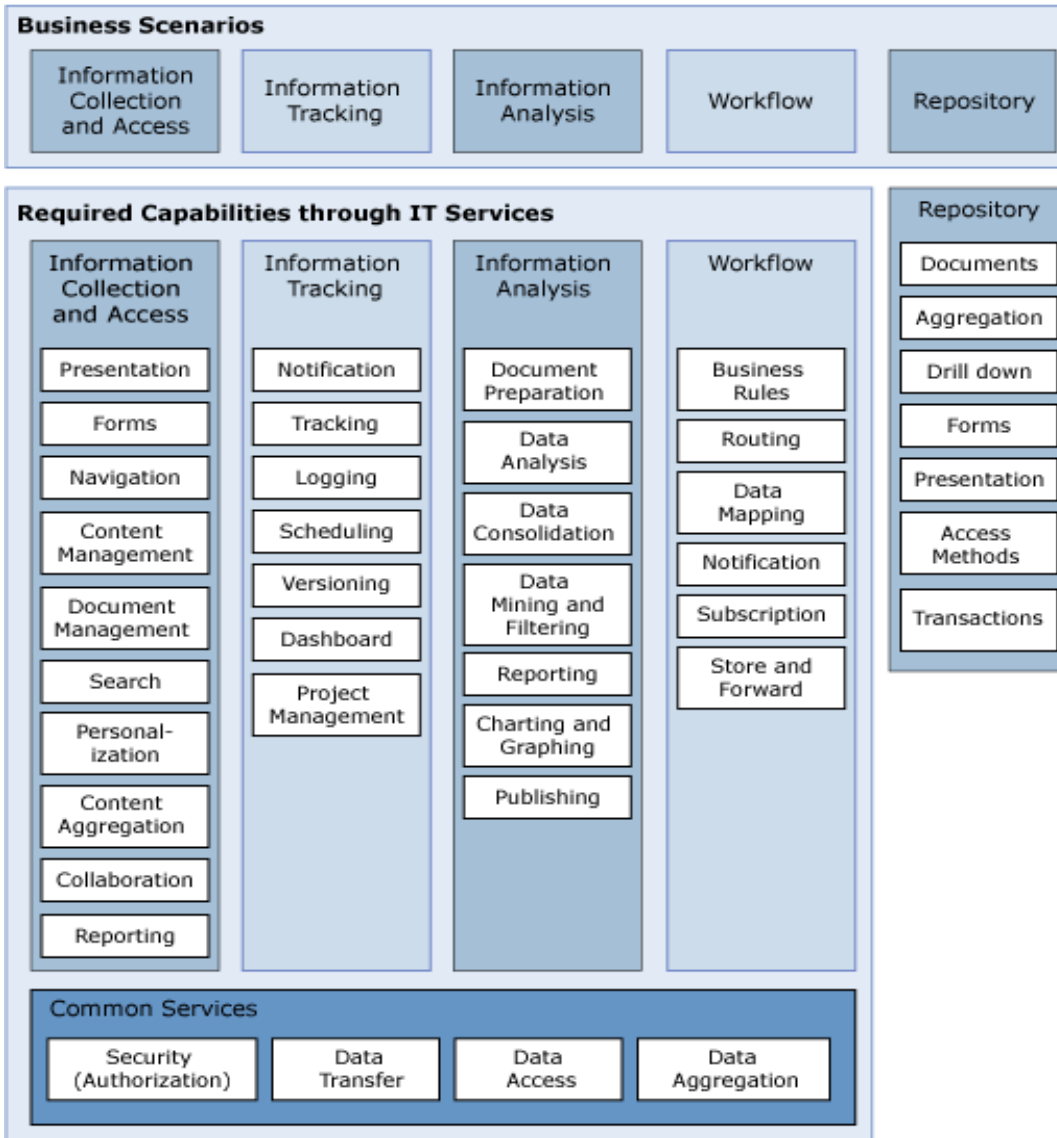
- Nutzen
- Kosten
- Synergien
- Integrationsgrad
- Komplexität



Workflow-Klassifikation

| Merkmalsausprägungen | Merkmalsausprägungen | Merkmalsausprägungen | Merkmalsausprägungen |
|---|---|---|---|
| Klassifikation (nach Aufgabenerfüllung) | Integrated Workflow Management System | Control & Transport Oriented System | Flexible Development System |
| Ablauf | Vollautomatisiert (z.B. Budgetcheck, für User nicht sichtbar) | In Prozessschritten (z.B. via GUI, Portal) | |
| Funktionen | Modellierung | Anwendung | Systemtechnik (Rollen, WF-Hierarchien, Validierung, |
| Wertschöpfung | ja | nein | |
| Status | Aktiv | Inaktiv | |
| Compliance abgedeckt? | Ja | Nein | |
| Collaboration | Ja | Nein | |
| Interoperabilität (Bsp.: Duet) | Ja | nein | |
| Standard-Schnittstellen vorhanden? | Ja | nein | |
| Know How WF-System vorhanden? | Ja | nein | |
| Erstellung von GPs | Flexibilität | Monitoring aller GPs | Zeitsteuerung von WF-Vorgängen |
| Aufbau | Keine Programmierung | Flexible WF-Kriterien | Aktionslisten pro Vorgang |
| Steuerung | Ausführung zu einem bestimmten Zeitpunkt | Ausführung bei Neuanlage, Änderung oder Löschen eines Datenfeldes | |
| Eskalation | Zeitgesteuert | Vorgangsgesteuert | Service Level Kontrolle |
| Standardisierung der Kommunikation | XML-Standard | Simple WF Access Protocol (SWAP) | |
| WF-Management | Definierte Aufbau-Organisation | Definierte Ablauf-Organisation/GPs | Integrierte Infrastruktur |

Gruppierung nach Funktionalitäten



Target Solution Mapping(AAEP)

Phase Three Goals:

- Apply the criteria to the applications
- Begin storage mapping process (map the current Lotus Domino functionality to new technology)
- Create Directory migration plan
- Create messaging migration plan
- Create collaboration architecture
- Create messaging architecture
- Create directory architecture



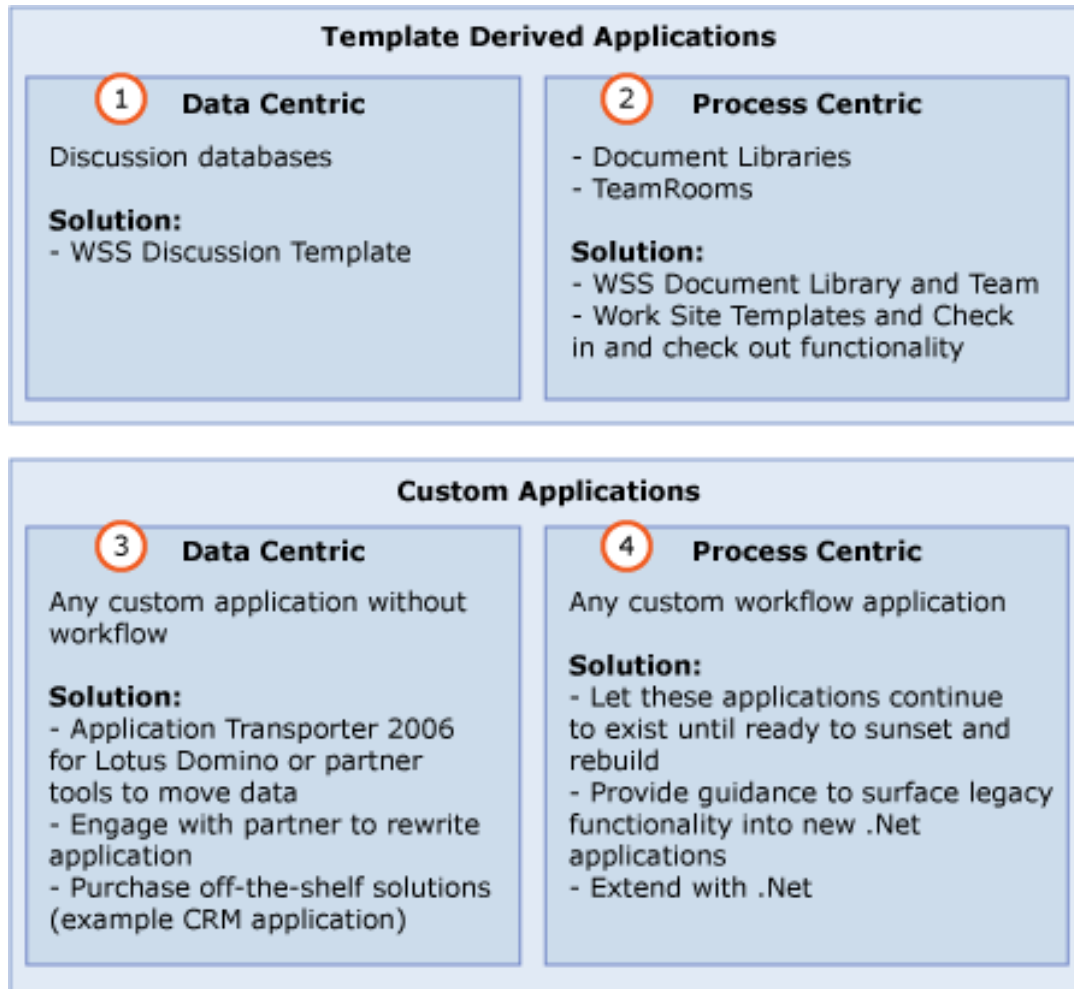
Architect and Proof of Concept (AAEP)

Phase Four Goals:

- Create migration and capabilities timeline
- Create application migration plan
- Create high level future architecture plan
- Implement proof-of-concept environment
- Migrate users and applications to proof-of-concept environment
- Test migration methodology and application functionality in proof-of-concept environment



Quadrant Model



1. Default Template
2. Default Template + (Mail/Workflow)
3. Custom Template
4. Custom Template



Quadrant 1 & 2 (10-60%)

| Lotus Domino Template | Migration Technology | Migration Options |
|--------------------------|---|--|
| Discussion | Application Transporter 2006 for Lotus Domino | WSS/SPS - Discussion Database Template |
| Microsoft Office Library | Application Transporter 2006 for Lotus Domino | WSS/SPS - Document Library Template |
| SmartSuite Library | Application Transporter 2006 for Lotus Domino | WSS/SPS - Document Library Template |
| Document Library | Application Transporter 2006 for Lotus Domino | WSS/SPS - Document Library Template |
| TeamRoom | Application Transporter 2006 for Lotus Domino | WSS/SPS - Team Work Site Template |

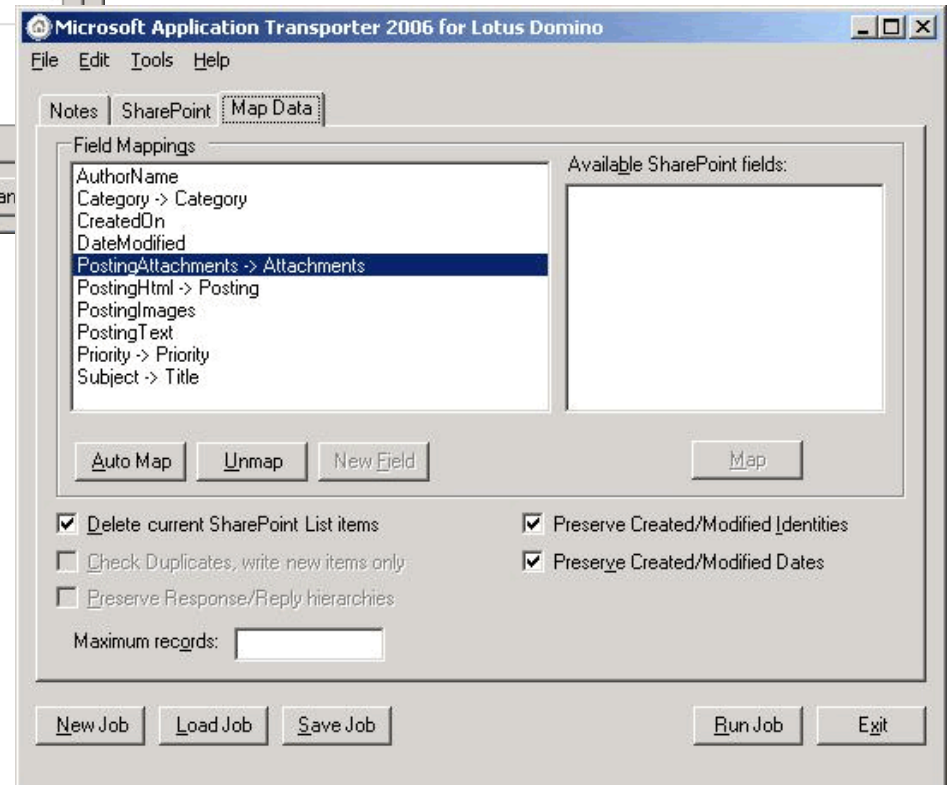
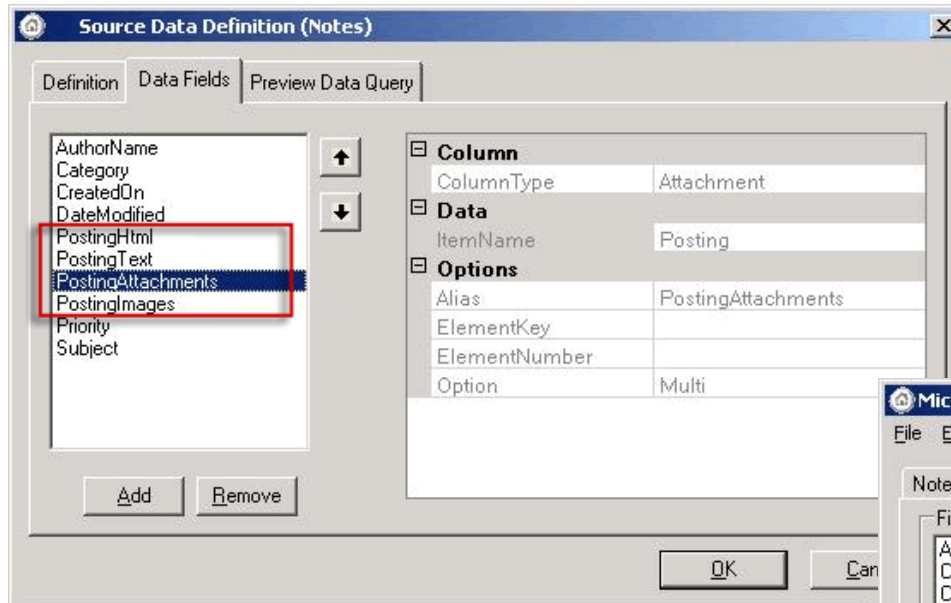


Quadrant 3 & 4 (10-60%)

| Data Type | Migration Technology | Migration Options |
|---|---|--|
| Documents | Application Transporter 2006 for Lotus Domino | WSS/MOSS |
| Mail | Migration Wizard 2005 for Lotus Notes | Exchange Server |
| Business Logic (non-workflow custom code) | Third-party tools | WSS/MOSS SQL Third-party applications |
| Reports | Manual | SQL Reporting Services |
| Workflow (Simple) | Manual | Office Applications include built in workflow + WSS/MOSS |
| Workflow (Complex) | Manual | Workflow Foundation BizTalk |
| Offline | Manual | Groove .Net Framework application Custom .Net application Office Outlook 2007 |
| Web Content | Any HTML editor | WSS/WSS Aspx.net with SQL |
| Forms | Manual | InfoPath, ASPX WSS/MOSS |



Microsoft Application Transporter



Zusammenfassung

- Analyse der Workflows notwendig (BPM)
- Workflowstrategie
- Datenbanken aus dem Quadrant 1 & 2 lassen sich mit Tools vergleichsweise einfach migrieren
- Offlinefähigkeit in Sharepoint nur mit Outlook 2007, Groove oder Access

Links

- <http://technet.microsoft.com/en-us/exchange/bb288495.aspx>
- <http://technet.microsoft.com/en-us/interopmigration/bb403105.aspx>
- <http://www.quest.com/> (Proposition)
- <http://www.casahl.com>