

Microsoft® Office

Deutsche SharePoint® Konferenz 2008

19. – 21. Feb. 2008
Frankfurt am Main

Connect. Collaborate. Share.





Sprecherportal in 30 Minuten

... oder wie lässt sich der SharePoint-Server an eine bestehende CI anpassen

Frank Fischer
Manager Evangelist
Microsoft

Christian Sudi-Zachow
e-team GmbH

Wozu dient das Sprecherportal

Deutsche SharePoint Konferenz 2008
Vom 19. – 21. Februar 2008 in Frankfurt am Main
Sprecherbetreuung

Microsoft Office SharePoint Server 2007

Informationen der Sprecher

- Persönliche Daten eingeben
- Präsentation hochladen

Wichtige Kontaktdaten

Nachname	Vorname	Telefon (geschäftlich)	E-Mail-Adresse
Ehrlich	Angela	089-18006024	AngelaE@event-team.com
Fischer	Peter	0151-58955656	Fischer.Peter@microsoft.com
Richter	Brigitte	0160-5892620	
Voelke	Sebastian	0163 6748243	

Aktuelles

Eintritt für Sprecher 14.02.2008 10:21
um Sprecherbetreuer

Verwenden Sie den Sprecher-Eingang. (Eingang zur Messe vom den Ludwig-Erhard-Anlagen aus – direkt neben dem Hotel Maritim). Sollten Sie in den letzten Tagen Ihre Tickets/Namensschilder nicht erhalten haben erhalten Sie diese am Sprecher-Eingang.

Dresscode ist Business 13.02.2008 20:24
um Sprecherbetreuer

Bevorzugter Dresscode = Business (für die SharePoint Konferenz).
Für den Fall, dass Sie als Sprecher auf der Launch Veranstaltung waren und dort die Sprecher Hemden bekamen, dann kommen Sie einfach so wie Sie sind zu Ihrem Vortrag auf die SharePoint...

Agenda inkl. Sponsor 11.02.2008 17:06
um Sprecherbetreuer

Vorträge
Alle Vorträge sind im nebenstehenden PDF ersichtlich (bei den Templates). Inkl. zeitlicher Einordnung. Die Web-Agenda aktualisiert - jedoch etwas verzögert...

Konferenz-Sprache 07.02.2008 18:48
um Sprecherbetreuer

Es handelt sich um eine Deutsche Konferenz.

Sprecher-Lounge @ 06.02.2008 18:50
um Sprecherbetreuer

Hier können Sie sich vorbereiten, die Sprecherbetreuer treffen und Internet nutzen (LAN). (Siehe angehängtes Dokument)

Dokumente für die SharePoint Konferenz 2008

Typ	Name	Geändert von
	Agenda SharePoint Konferenz - aktuell Feb14	Sprecherbetreuer
	SharePoint_PPT-Vorlage_2007-Version	Sprecherbetreuer
	SharePoint_PPT-Vorlage_2003-Version	Sprecherbetreuer

Sprecherbetreuungsseite verlassen



Sprecherbetreue



Spreche

Wozu dient das Sprecherportal

- Aktuelle Nachrichten
- PowerPoint-Vorlagen
- Kontaktadressen



Sprecherbetreue



Spreche

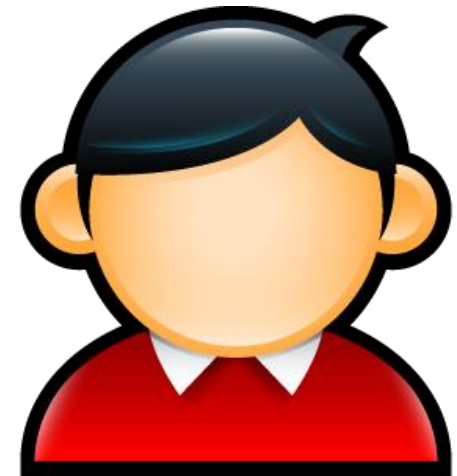
Wozu dient das Sprecherportal

- Persönliche Daten
- Anreisedaten
- Wichtige Zusatzinfos
- Eigene Vorträge hochladen



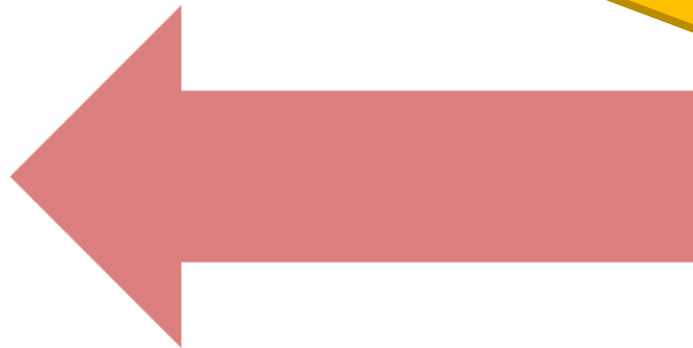
Sprecherbetreue

r



Sprecher

r



Gestaltungsmöglichkeiten bei SharePoint

- Cascading Style Sheets (CSS)
- Master-Datei
- Webparts
- ASP.NET-Seiten

The screenshot shows a SharePoint site titled "SPRECHERPORTAL". The left sidebar contains a navigation menu with sections: "Alle Webseiteninhalte einblenden", "Dokumente" (with sub-items for documents and presentations), "Listen" (with sub-items for calendar, current, speaker form, contact data, and session list), "Diskussionen" (with sub-item for team discussion), and "Benutzer und Gruppen" (with sub-item for paperkorb). The main content area is titled "Homepage - SPRECHERPORTAL" and features several webparts: "Informationen der Sprecher" (with sub-items for personal data and new hyperlinks), "Aktuelles" (with sub-item for title), "Wichtige Kontaktdaten" (with sub-items for contact details and new elements), "Dokumente für den Launch2008" (with sub-items for document types and new documents), and "Sprecherbetreuungsseite verlassen" (with a "Logout" button).



The screenshot shows a SharePoint site titled "Deutsche SharePoint Konferenz 2008" with the subtitle "Vom 19. – 21. Februar 2008 in Frankfurt am Main" and "Sprecherbetreuung". The Microsoft Office SharePoint Server 2007 logo is visible in the top right. The left sidebar contains a navigation menu with sections: "Informationen der Sprecher", "Wichtige Kontaktdaten", "Aktuelles", "Eintritt für Sprecher", "Dresscode mit Business", "Bewerbung Dresscode = Business", "Agenda inkl. Sponsor", "Verträge", "Konferenz-Sprache", "Sprecher-Lounge", and "Sprecherbetreuer". The main content area is titled "Sprecherbetreuung" and features several webparts: "Informationen der Sprecher" (with sub-items for personal data and presentation uploads), "Aktuelles" (with sub-item for speaker entry), "Wichtige Kontaktdaten" (with sub-items for contact details), "Dokumente für die SharePoint Konferenz 2008" (with sub-items for document types and new documents), and "Sprecherbetreuungsseite verlassen" (with a "Logout" button). The content area also contains text about the speaker entry process and a list of speakers.

Demo

Weitere Informationen

- [Application Templates for Windows SharePoint Services 3.0 - Under the Hood \(White Paper\)](#)
- [Customizing and Branding Web Content Management-Enabled SharePoint Sites \(Part 1 of 3\): Understanding Web Content Management and the Default Features](#)
- [Customizing and Branding Web Content Management-Enabled SharePoint Sites \(Part 2 of 3\): Extending WCM](#)
- [Customizing and Branding Web Content Management-Enabled SharePoint Sites \(Part 3 of 3\): Creating and Configuring WCM-Enabled Sites](#)

